



15355
MIEJSKA BIBLIOTEKA ZAKOPANE
20 240 12 521/II
728.067.2 (438)(084.1)

Miejska Biblioteka Publiczna
w Zakopanem
72

0003-015355-00

21/10/2016

TABLICA I.

Plany zagród.

- Fig. 1. Plan sytuacyjny zagrody Jędrzeja Tatara w Zakopanem.
Fig. 2. Plan sytuacyjny zagrody Skobla w Ratułowie.
Fig. 3. Plan sytuacyjny typowej zagrody tamże.



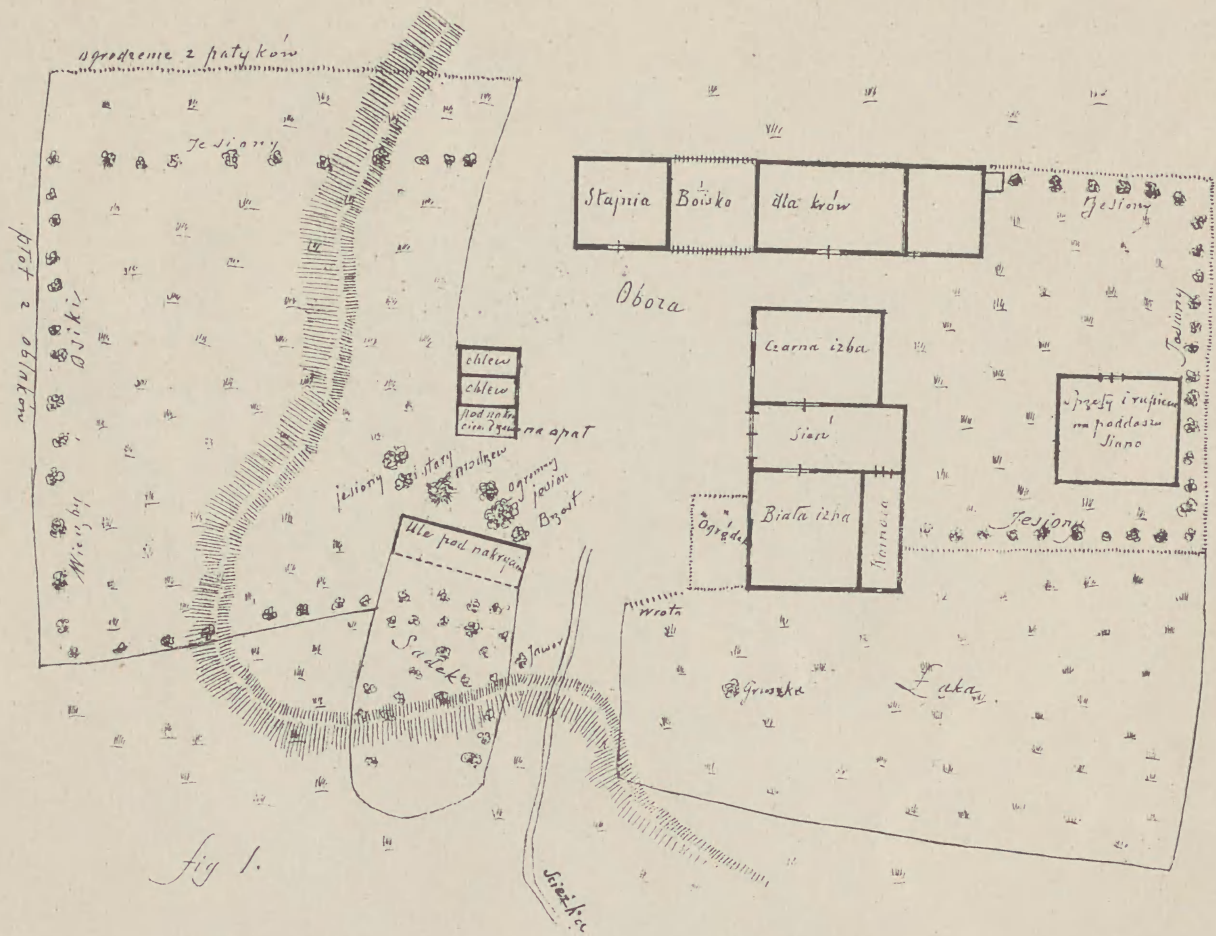


Fig. 1.

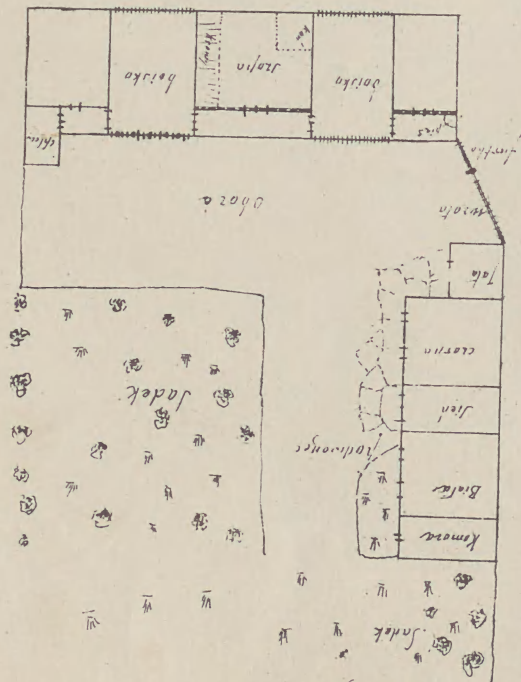
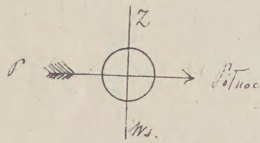


Fig. 2.

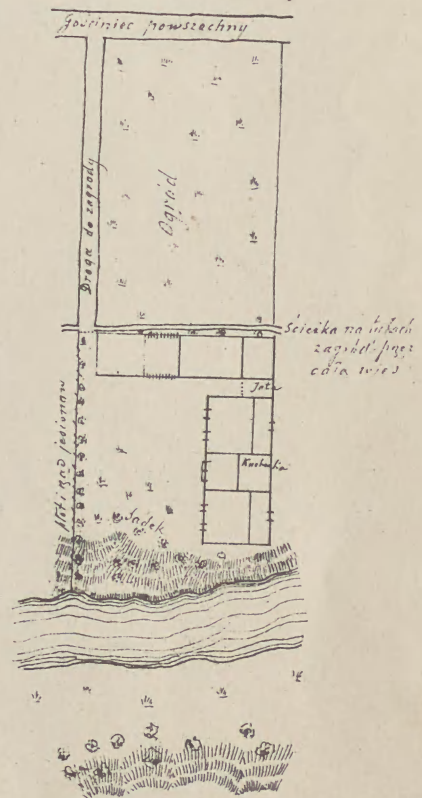


Fig. 3.

TABLICA II.

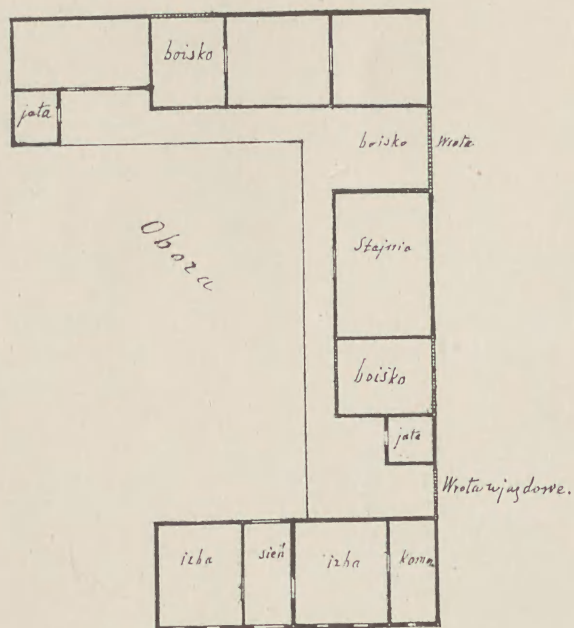
Fig. 1. Plan sytuacyjny zagrody w Cichem.

Fig. 2. Przykład rozległej zagrody w Zdziarze.

Fig. 3. Typowa zagroda w Zdziarze.

Fig. 4. Plan zagrody Klusia w Olczy.





na drewno
opalone

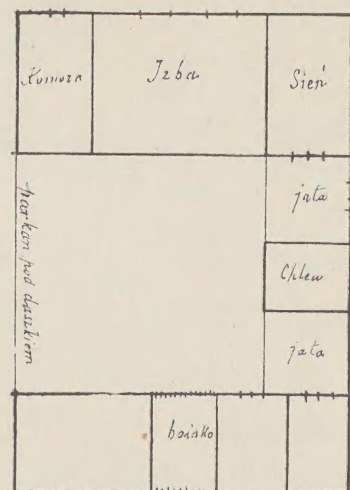


Fig. 2. Zagroda w Zdziarze.

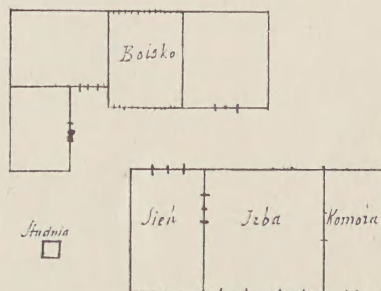
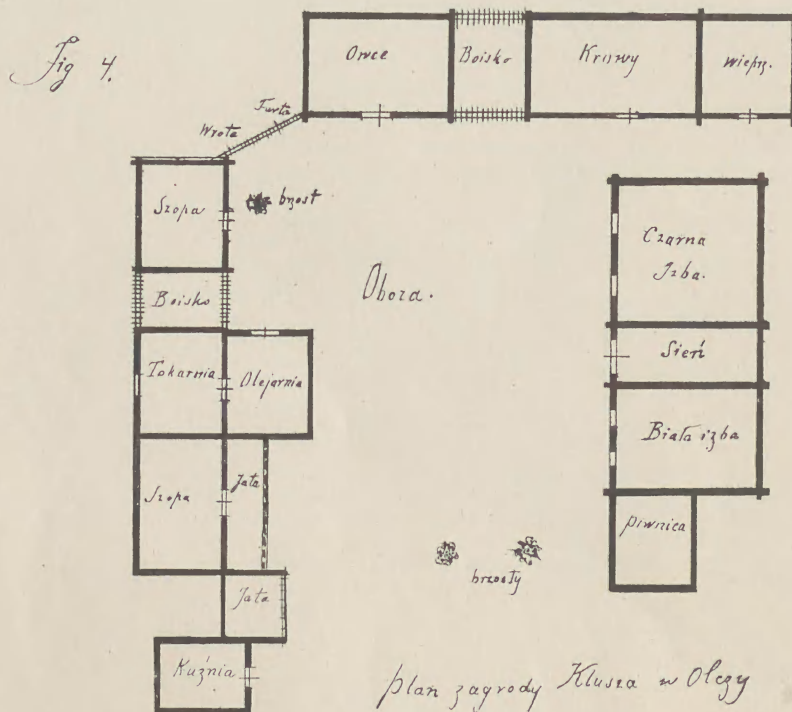


Fig. 3. Typowa zagroda w Zdziarze

Fig. 1. - Plan sytuacyjny
wyjątkowo rozległej zagrody
w Cichem.



plan zagrody Kluska w Olęzy

TABLICA III.

Fig. 1. Plan zagrody Wojtka Michny (»na Furmanowej«).

Fig. 2. Plan sytuacyjny zagrody góralskiej w Cichem.

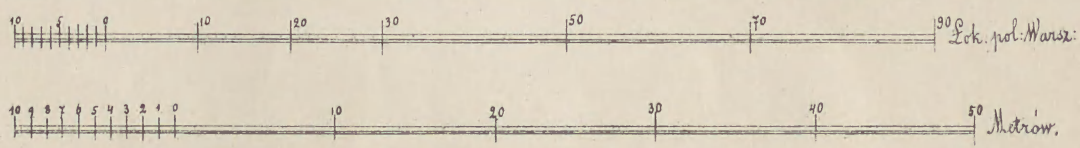
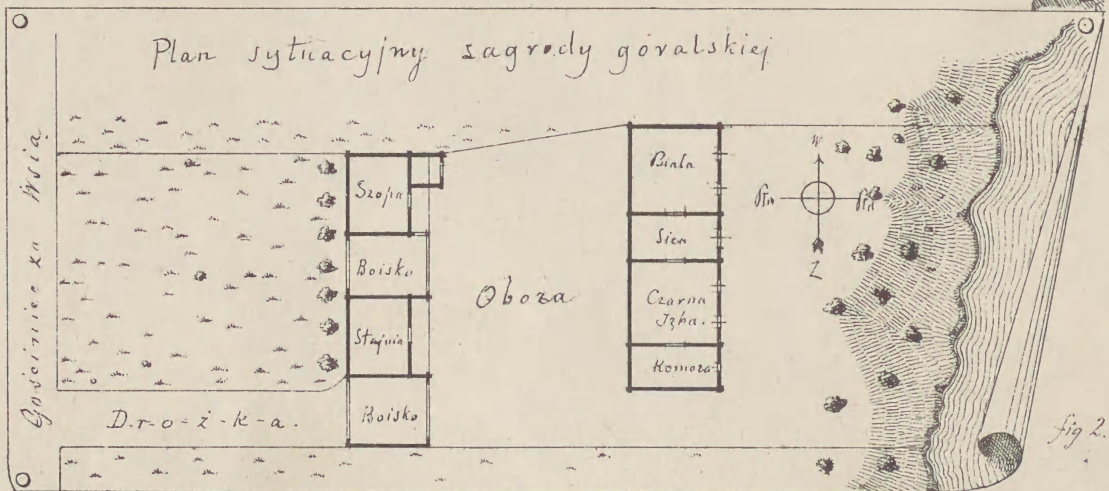
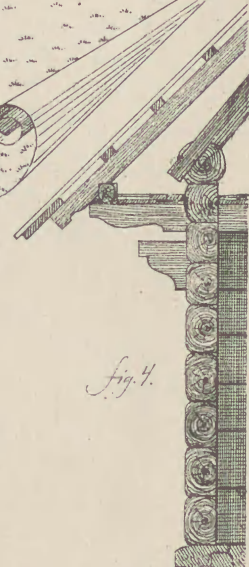
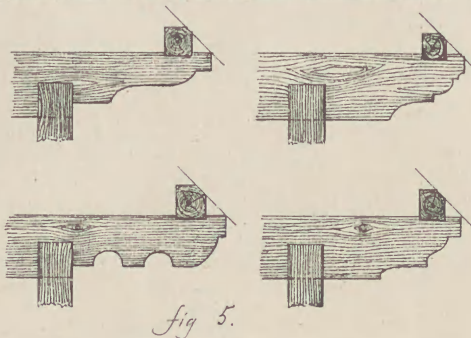
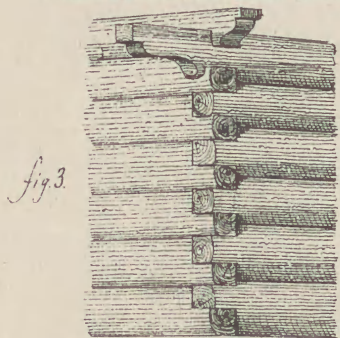
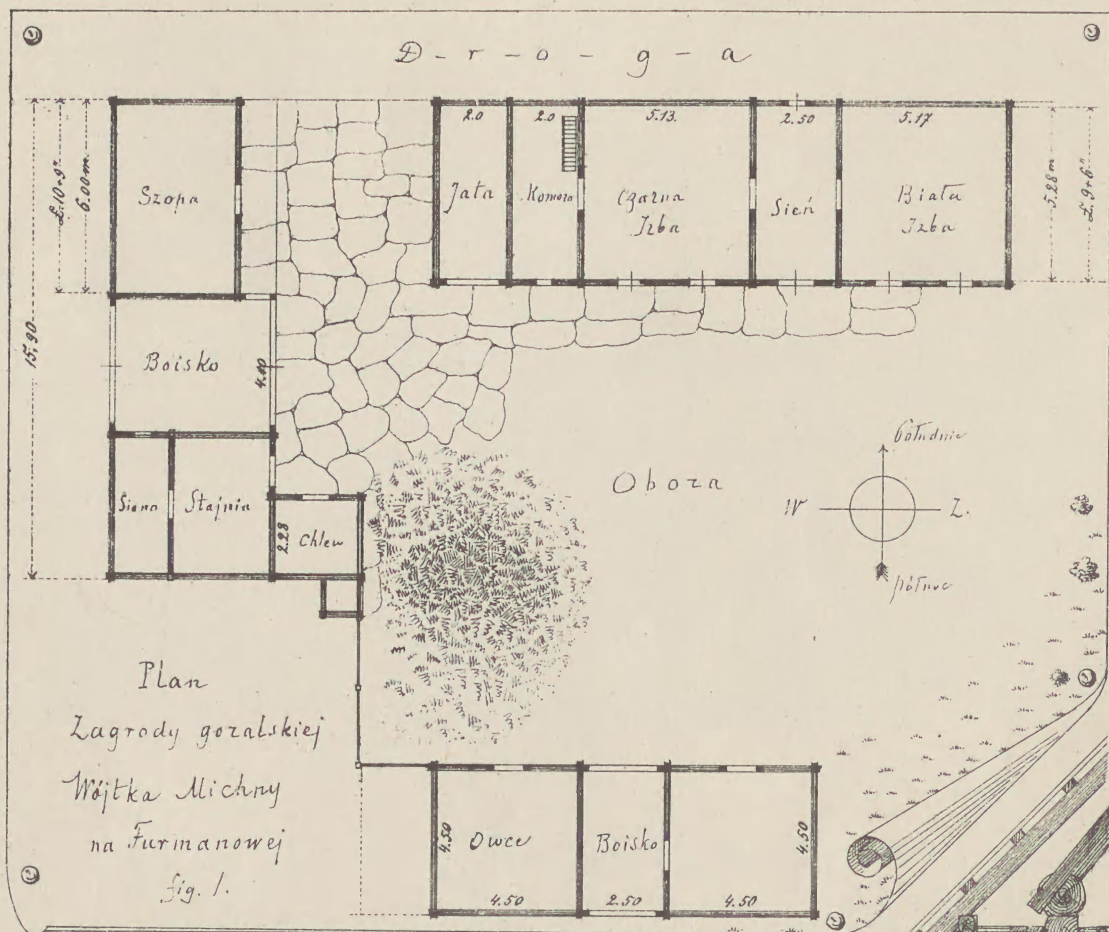
Fig. 3. Przykład węgła układanego wprost.

Fig. 4. Przekrój pionowy ściany domu i strzechy.

Fig. 5. Cztery profile rysiów.

Tablica wykonana przez p. Konst. Wojciechowskiego podług szkiców autora.





TABLICA IV.

Fig. 1. Przekięcie poprzeczne chałupy Walczaka (na Skibówce).

Przekrój dokonany po linii *AB*.

Fig. 2. Widok licowy tejże chałupy.

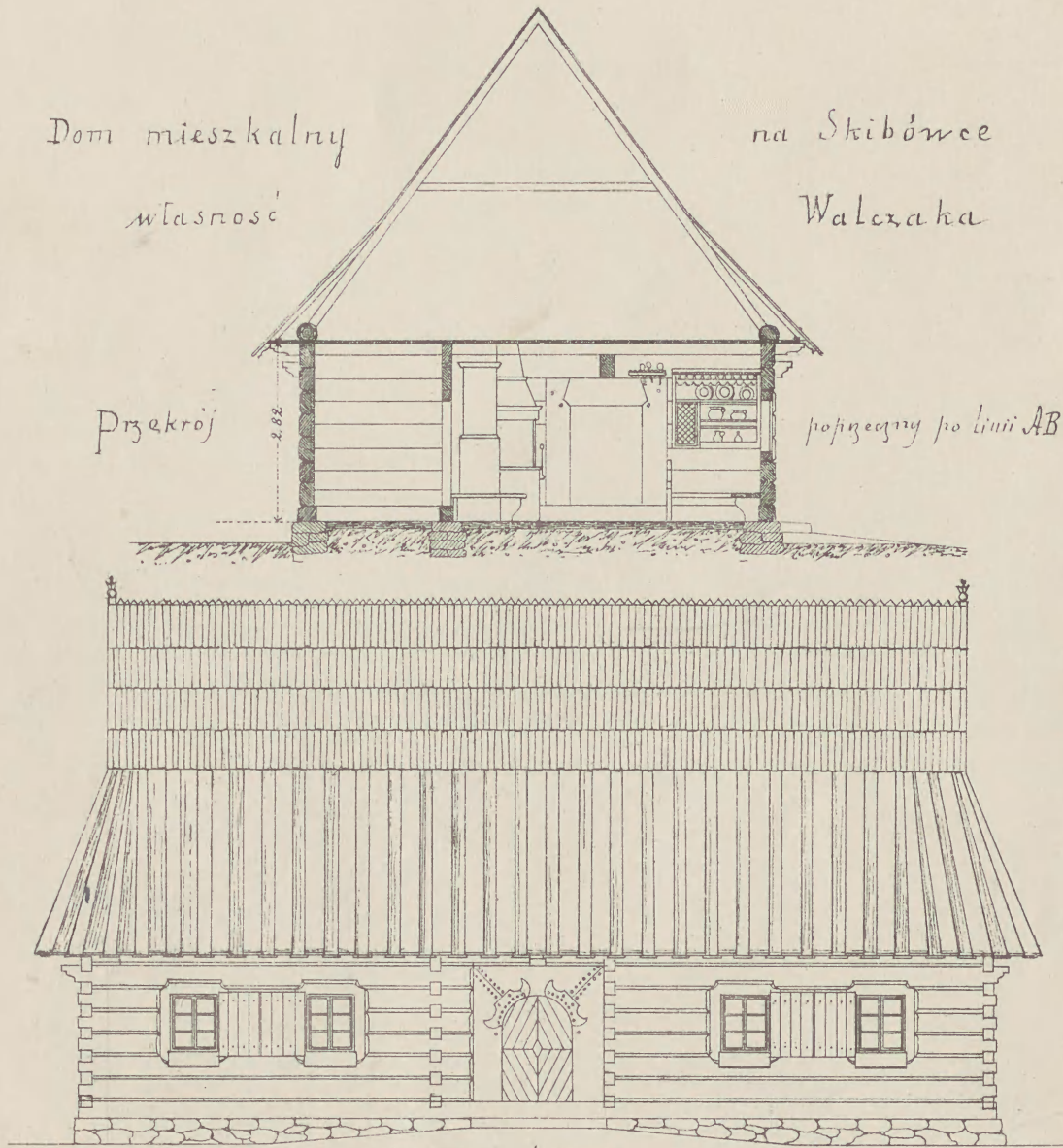
Fig. 3. Plan chałupy.

Uwaga. Na przekroju poprzecznym nie oznaczono warsolki, oraz błędnie zaznaczono przekięcie sosręba; — co do rzeczywistego umieszczenia patrz Tab. IX, fig. 3; wreszcie na rysunku brak podplątewicy.

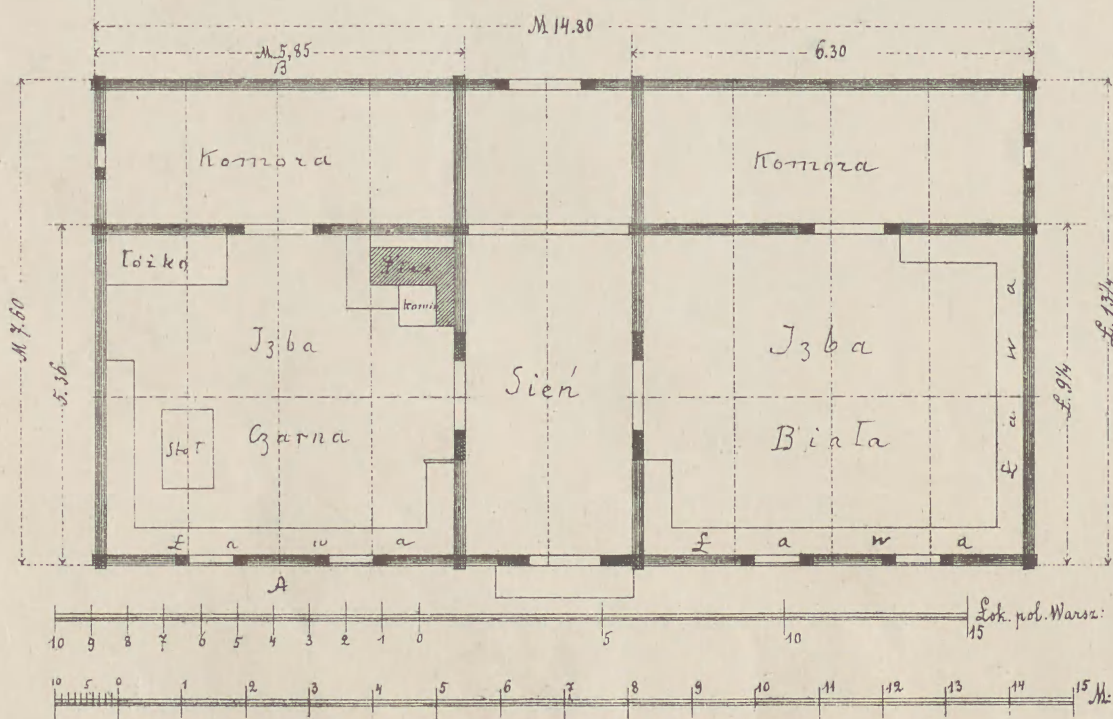
Dom mieszkalny na Skibówce
własność Walczaka

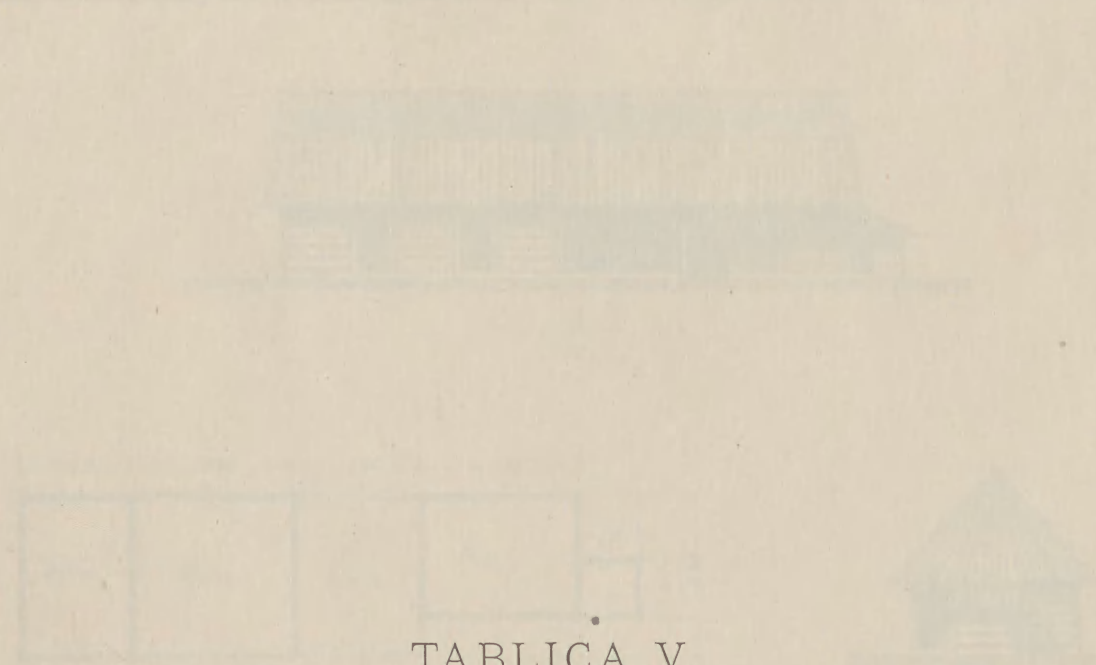
Przekrój

poprzeczny po linii AB



Widok Licowy





TABLICA V.

Fig. 1. Widok licowy szopy z obejścia Walczaka (na Skibówce).

1 *a* . 1 *b* plan i widok boczny tejże szopy. Szopa przedstawia typ naj-
częstszy, jednowystępowy.

Fig. 2. Widok licowy domu Wojciecha Klejki Brzeczковского (Dzianisz); jedyny
błąd w tym subtelnym rysunku jest ten, że pionowa część szczytu powinna
być bardziej wsunięta ponad budynek, gdy tu wypada w płaszczyźnie ścian
bocznych.

2 *a* plan, 2 *b* widok boczny z tejże chałupy, nadzwyczajnie starannie
zbudowanej.

Fig. 3. Widok licowy, 3 *a* plan i 3 *b* widok boczny szopy tegoż Wojciecha Klejki
(Dzianisz). Szopa przedstawia przykład typu dwuwystępowego.

Tablica narysowana przez p. Wojciechowskiego z notatek autora.

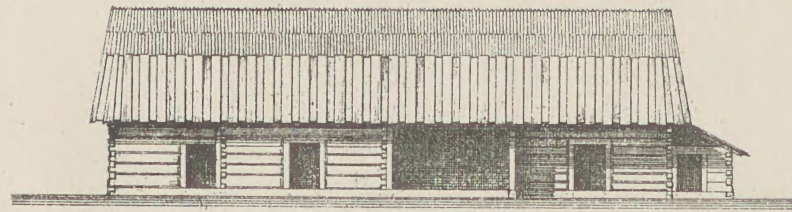


Fig.

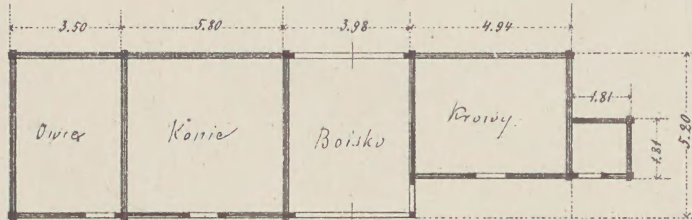


fig. 1. a.

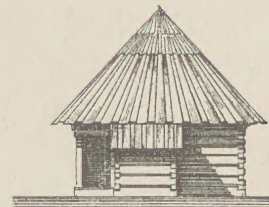


fig. 1. b.

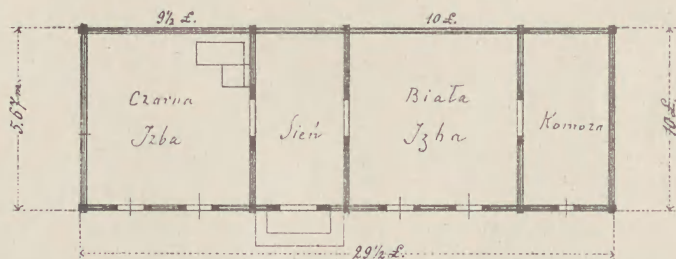


fig 2. a

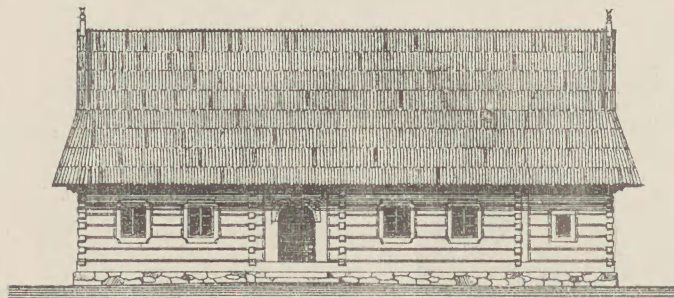


fig 2

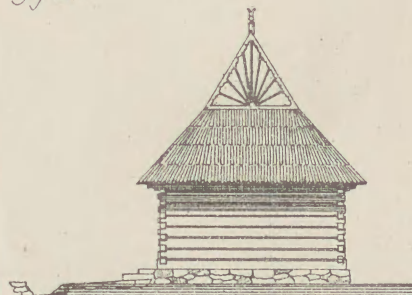


fig 2. b

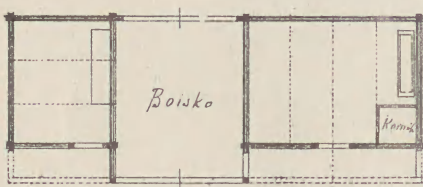


fig 3. a

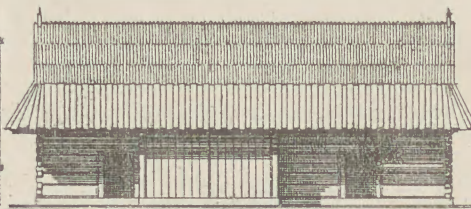


fig 3.

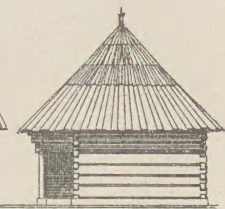
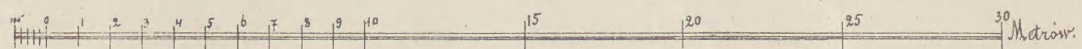


fig 3. b.



TABLICA VI.

Fig. 1. Odrzwia z chałupy Staszeczka (Zakopane).

Fig. *a.* Zawora.

Fig. *b. c.* Widok boczny; przecięcie kołka.

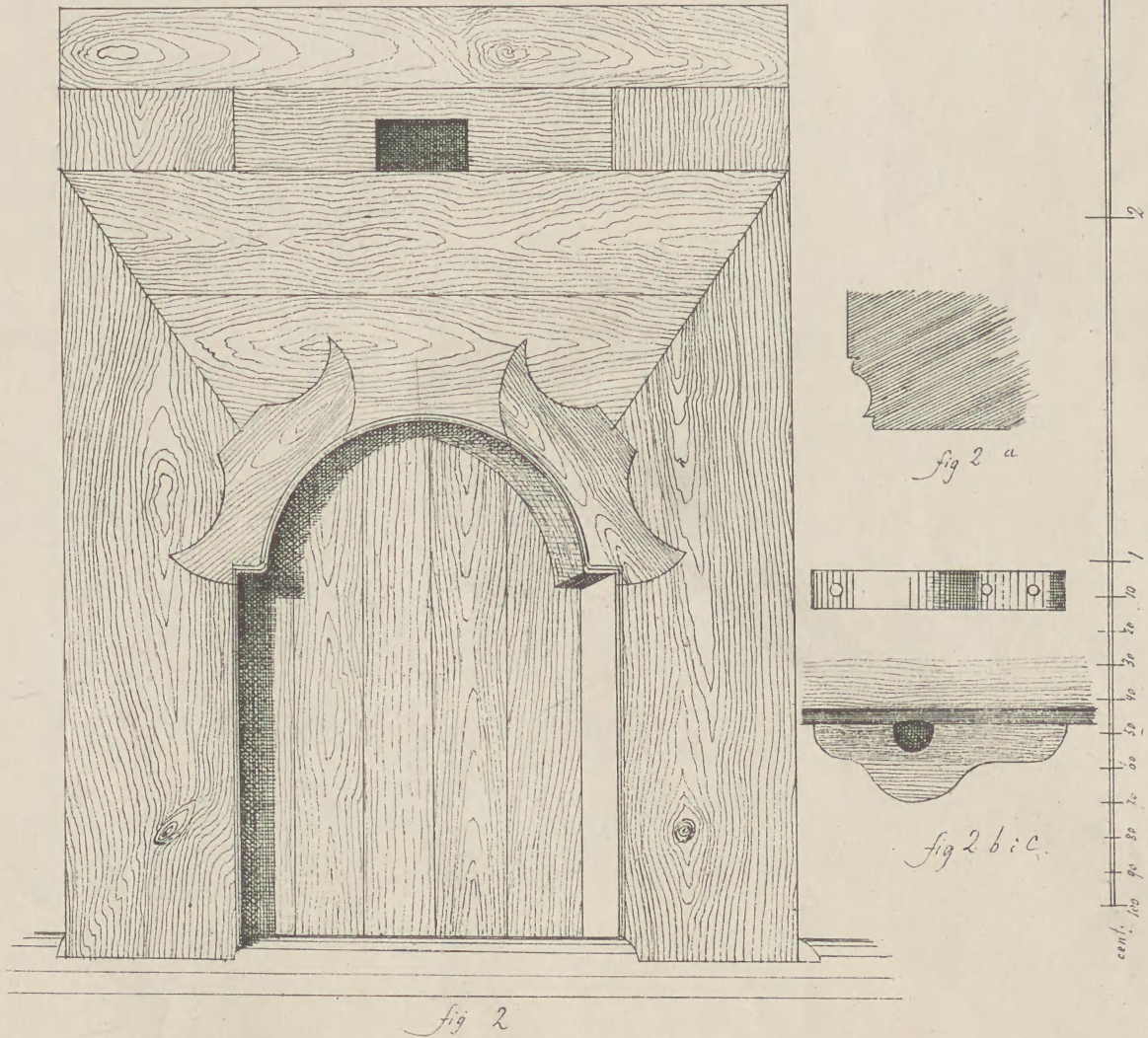
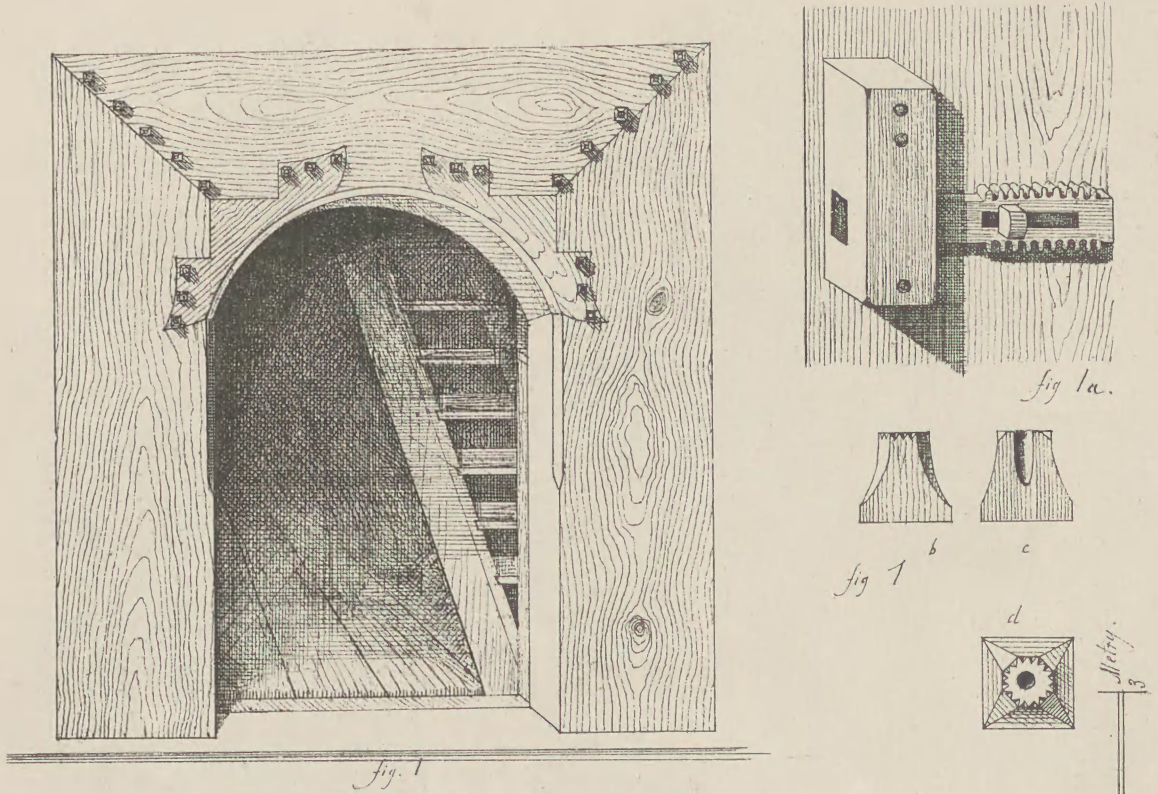
Fig. *d.* Widok z góry.

Fig. 2. Odrzwia i drzwi z chałupy Jakuba Klorka z Bystrego (Na Harendzie w Zakopanem).

a. Przekrój poprzeczny odrzwi, wykazujący rzeźbienie krawędzi.

b. c. Widok boczny i widok z góry t. z. żabki, utrzymującej czop drzwi.





TABLICA VII.

Drzwi.

- Fig. 1. Odrzwia z chałupy Walczaka na Skibówce.
1 a. 1 b. Okucia dźwierne z tejże chałupy.
- Fig. 2. Odrzwia z domku Jędrzeja Tatara z pod Gubałówki.
- Fig. 3. Odrzwia z chałupy w Chochołowie.
- Fig. 4. Odrzwia z młynka Stopki nad potokiem, na granicy Kościelisk z Zakopanem.
- Fig. 5. Odrzwia z izby w Cichem.
- Fig. 6. Osadzenie okna góralskiego w ścianie, widziane od pola.
- Fig. 7. Profil licowy i boczny kołka z ozdobnego nabijania drzwi.

U w a g a. Ostrzegam, że na wszystkich sześciu rysunkach połączenie płaz ściany z odrzwiami jest błędnie oddane i wydaje się, jakby płazy były wdłubane w słupce drzwi, czego nigdy nie bywa; słupiec zawsze tylko przylega do węgła.



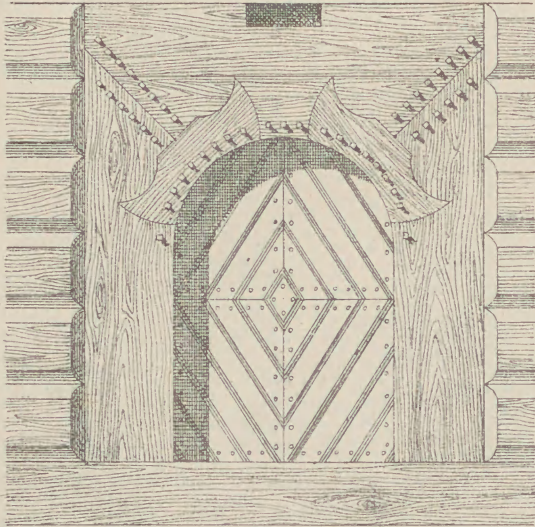


Fig. 1.

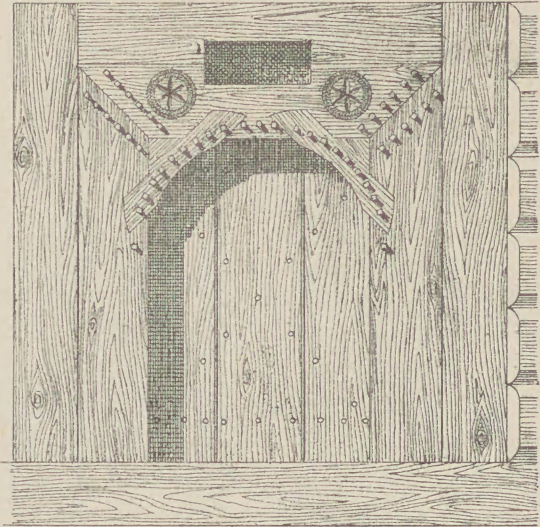


Fig. 2.



Fig. 1.a

Fig. 1.b

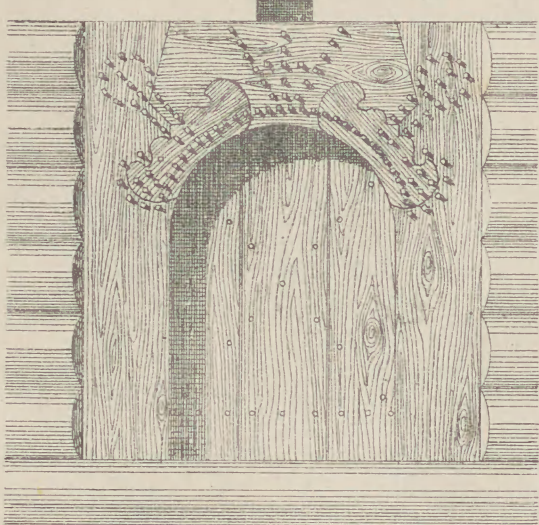


Fig. 3.

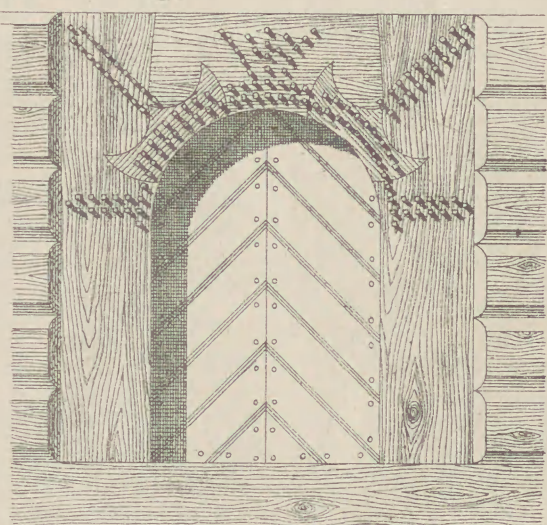


Fig. 4.

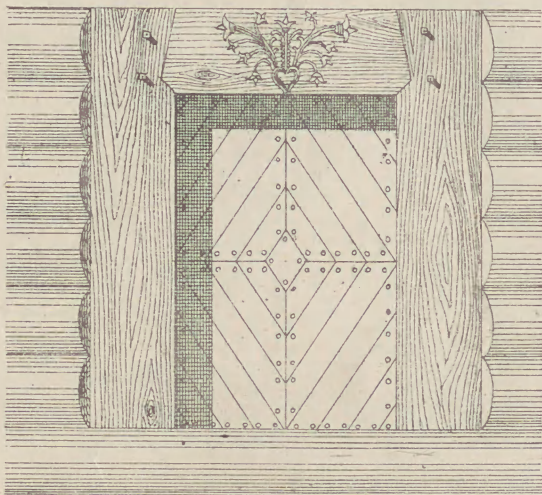


Fig. 5.

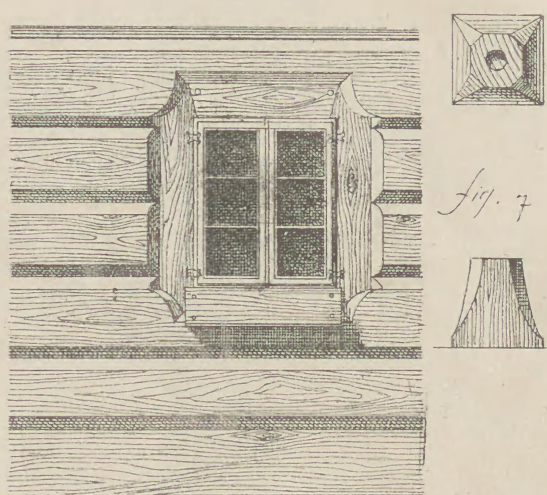


Fig. 6.

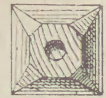
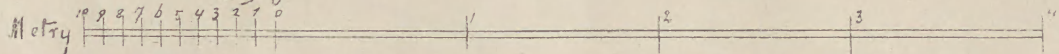


Fig. 7.



TABLICA VIII.

- Fig. 1. Drzwi wchodowe z chałupy Jasicy w Olczy; wysokość 160, szerokość otworu 116, szerokość słupca 50 cm.
- Fig. 2. Drzwi wchodowe z chałupy Kuby Kołodzieja w Zakopanem; wysokość w otworze 162, szerokość 114 cm.
- Fig. 3. Drzwi z sieni do izby Kuby Kołodzieja w Zakopanem, wraz z częścią ściany od podłogi do powały; wysokość w otworze 141, szerokość 85, wysokość progu 22, szerokość słupca 44, szerokość leżucha 41.
- Fig. 4. Odrzwia wchodowe z chałupy Maciusickowego Wojtka na Groniku w Kościeliskach, a drzwi z chałupy Króla w Zakopanem.
-

Fig. 1.

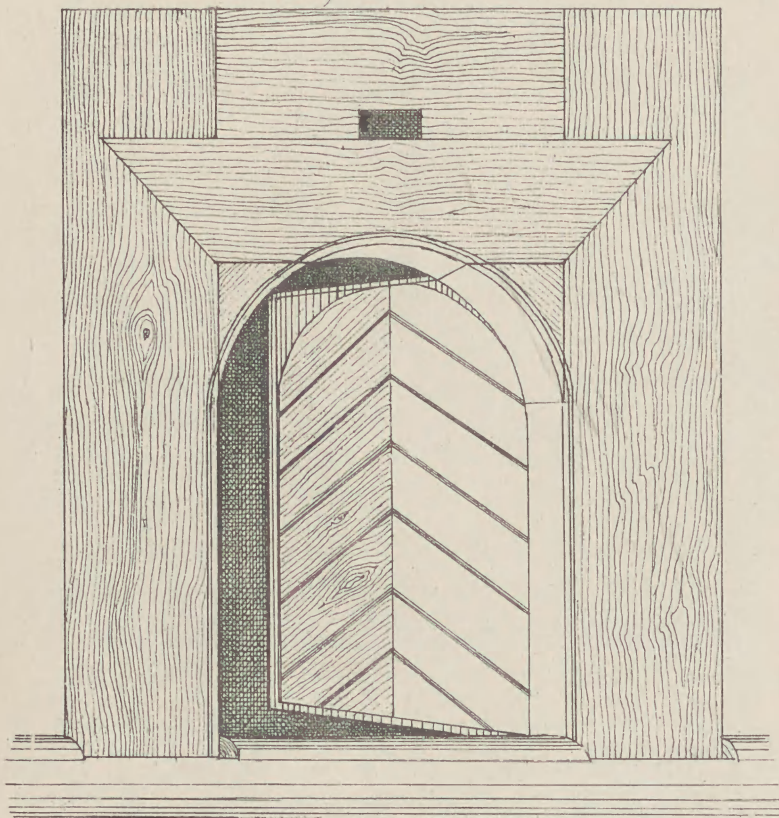


Fig. 4.

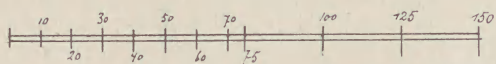
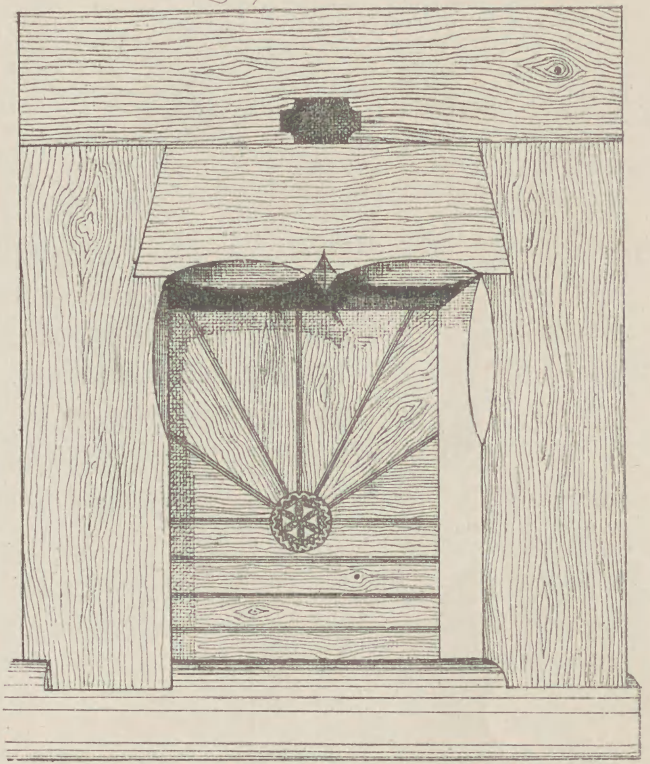


Fig. 2.

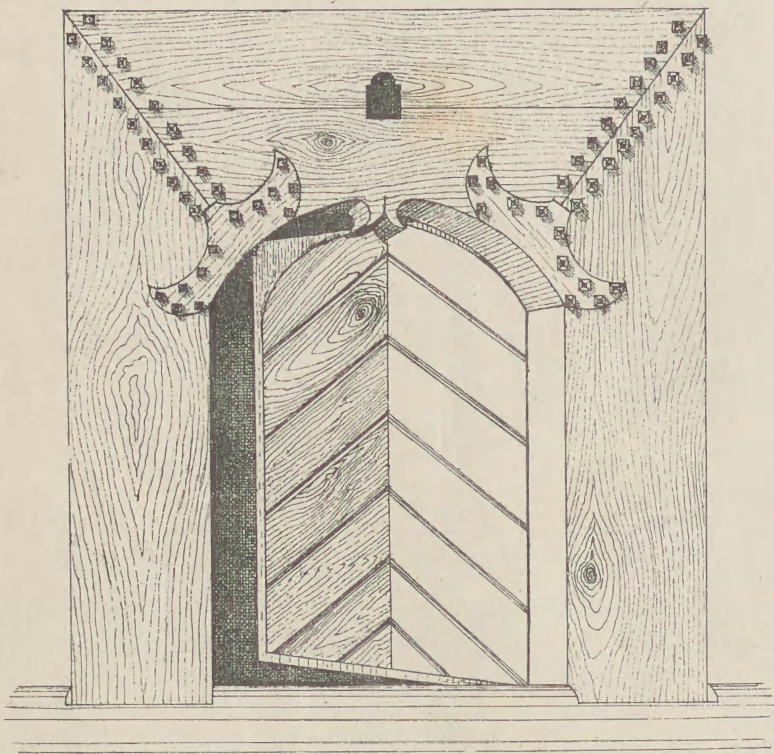
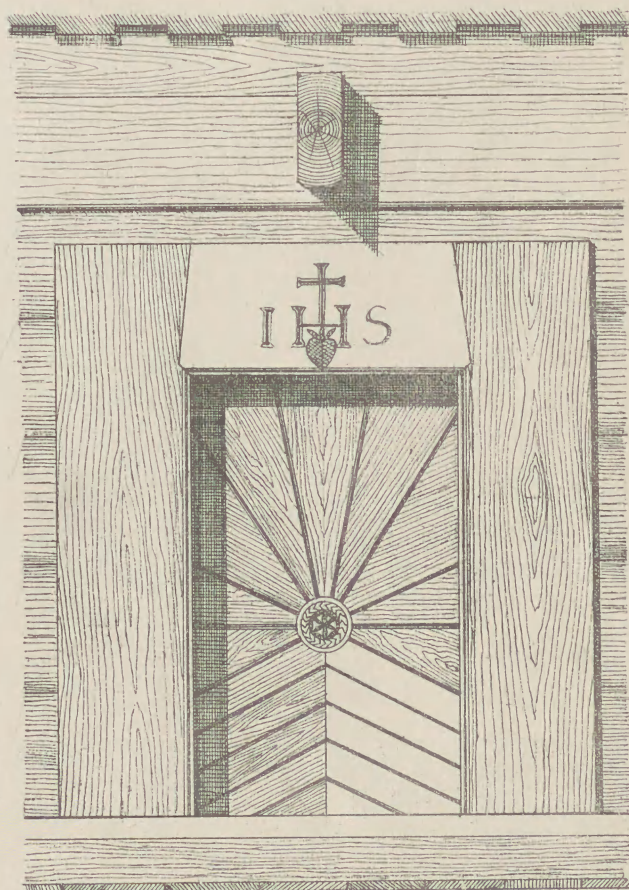


Fig. 3.



TABLICA IX.

Drzwi.

- Fig. 1. Przekięcie poprzeczne sieni wraz z drzwiami i ich osadzeniem z chałupy Michała Walczaka w Zakopanem.
- Fig. 2. Odrzwia i drzwi z tej samej chałupy, widziane od pola.
- Fig. 3. Ściana między sienią a izbą, wraz z przekięciem powały, sosrębu i podłogi z innego domu Michała Walczaka w Zakopanem.
- Fig. 4. Przekięcie poprzeczne teŹe ściany płaszczyzną pionową, przechodzącą przez sosrąb.



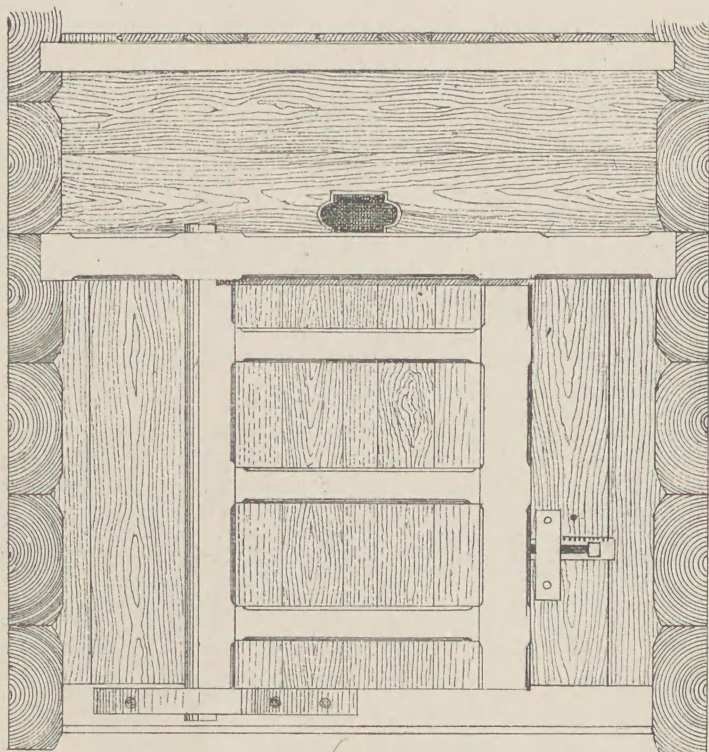


Fig. 1.

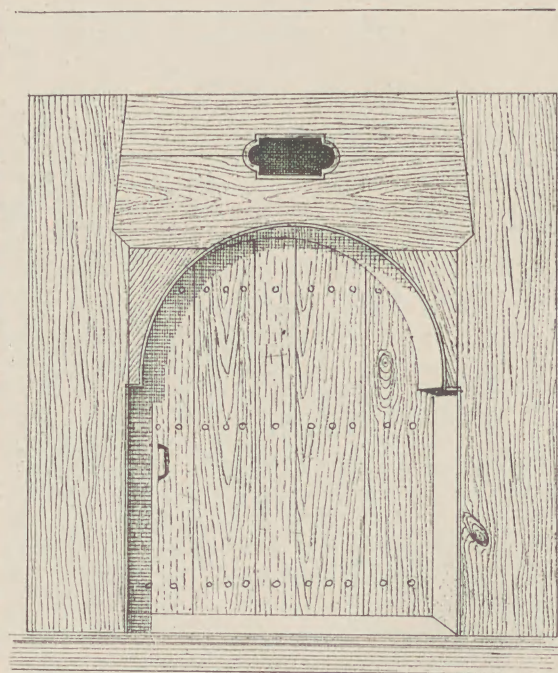


Fig. 2.

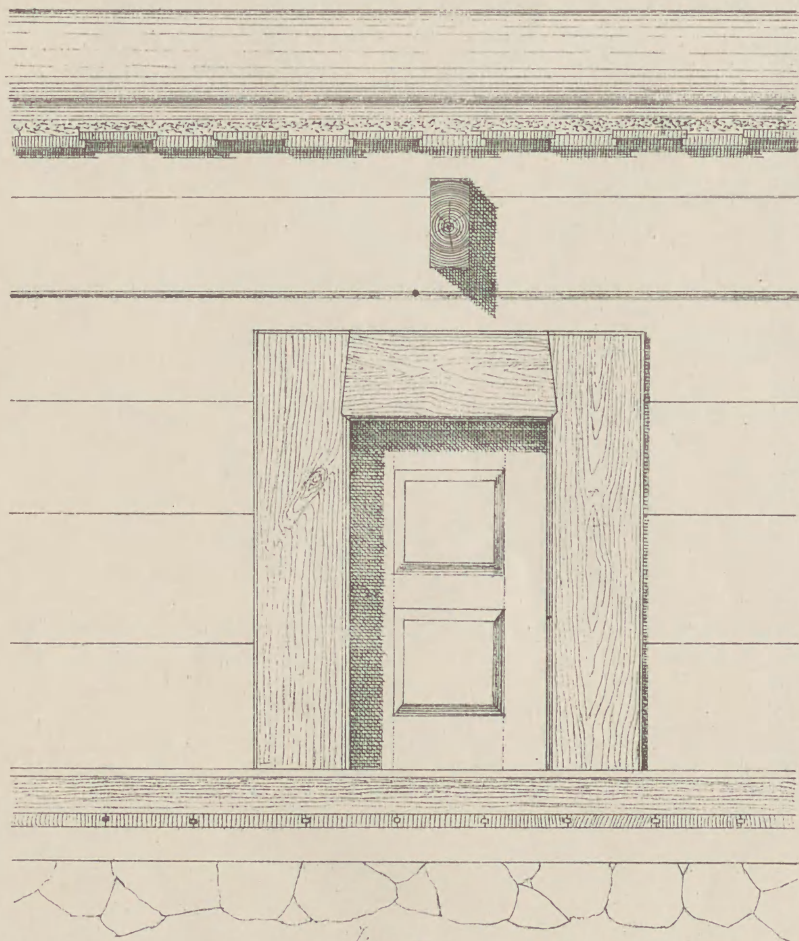


Fig. 3.

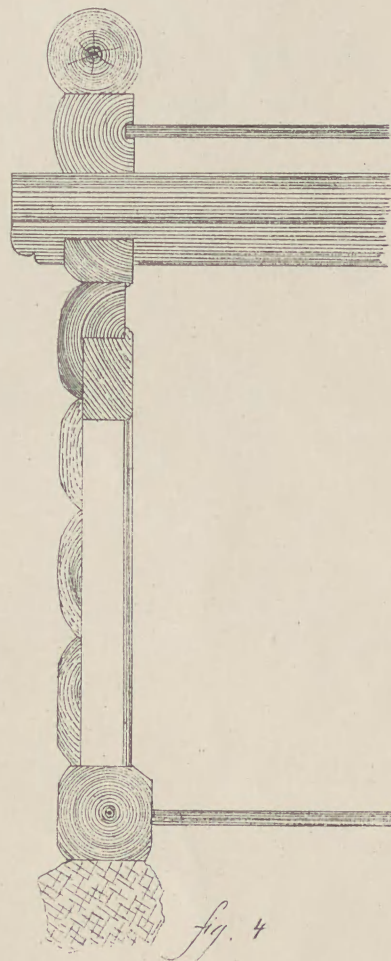


Fig. 4.

TABLICA X.

Drzwi.

- Fig. 1. Nadedrzwie z izby Staszeczka w Zakopanem; wysokość otworu drzwi 147 cm., szerokość 87, szerokość słupca 45.
- Fig. 2. Nadedrzwie z izby Kuby Kołodzieja w Zakopanem; wysokość otworu drzwi 141, szerokość 85, szerokość słupca 44 cm.
2 *a* ozdoba z tych samych drzwi; 2 *b* ozdoba z leżucha, t. z. parzenica.
- Fig. 3. Nadedrzwie z izby Jana Hycy na Spyrkówce; dom z 1839 r., drzwi wiodące do sieni; wysokość otworu drzwi 146 cm., szerokość 90, szerokość słupca 44.
- Fig. 4. Nadedrzwie z izby Bartłomieja Guta na Harendzie w Zakopanem; drzwi wiodące do komory; wysokość otworu drzwi 132, szerokość 94, szerokość słupca 47 cm.
- Fig. 5. Z tejże samej izby górna część drzwi, prowadzących do sieni.
- Fig. 6. Powąła, widziana z dołu: rzadszy typ, istniejący w chałupie Jędrzeja Tatara Gładczana w Zakopanem.
- Fig. 7. Najczęstszy typ powały; widok ze spodu.

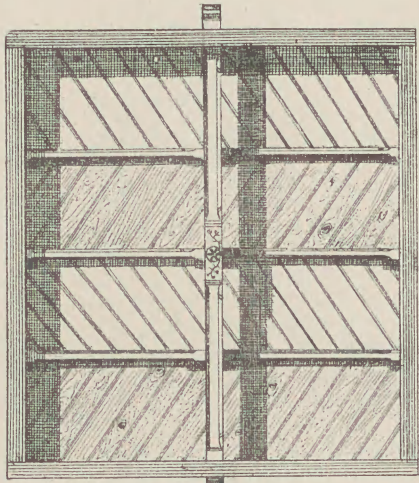


fig 6

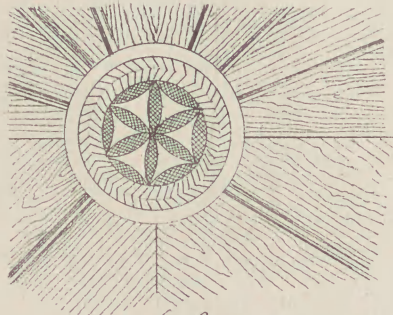


fig 2a



fig 2b

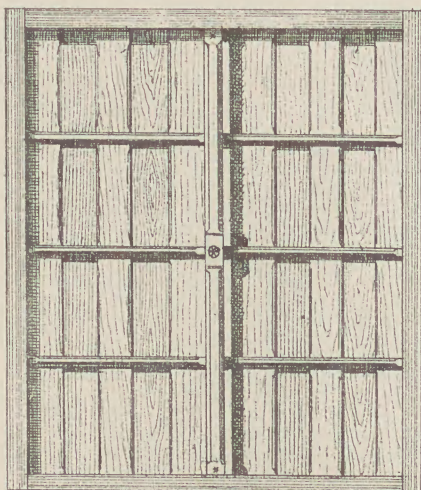


fig 7

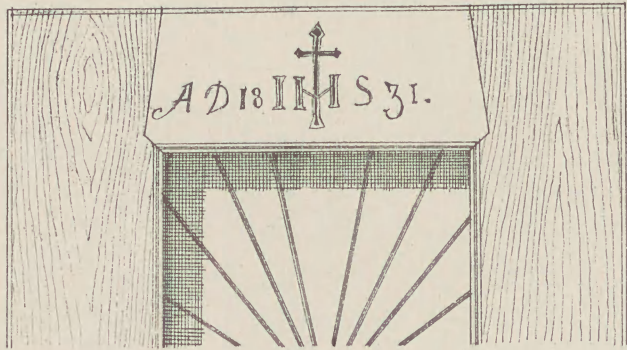


fig 1

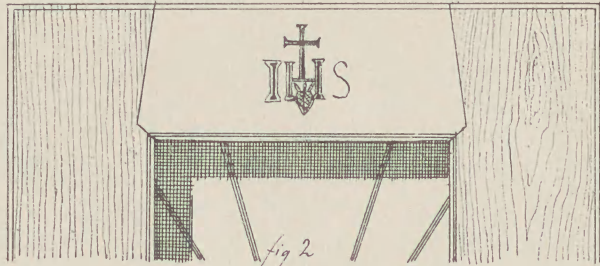


fig 2

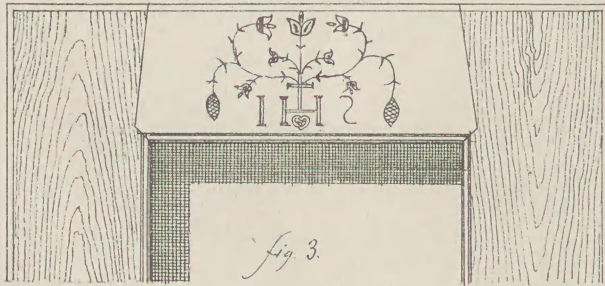


fig 3.

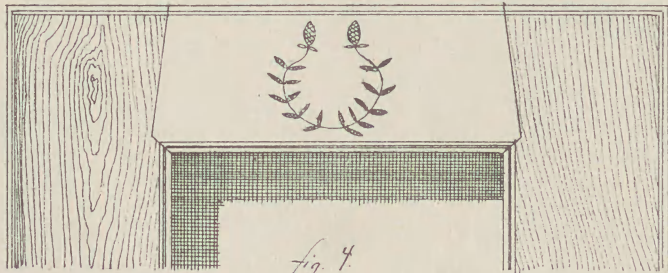
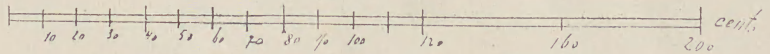


fig 4.



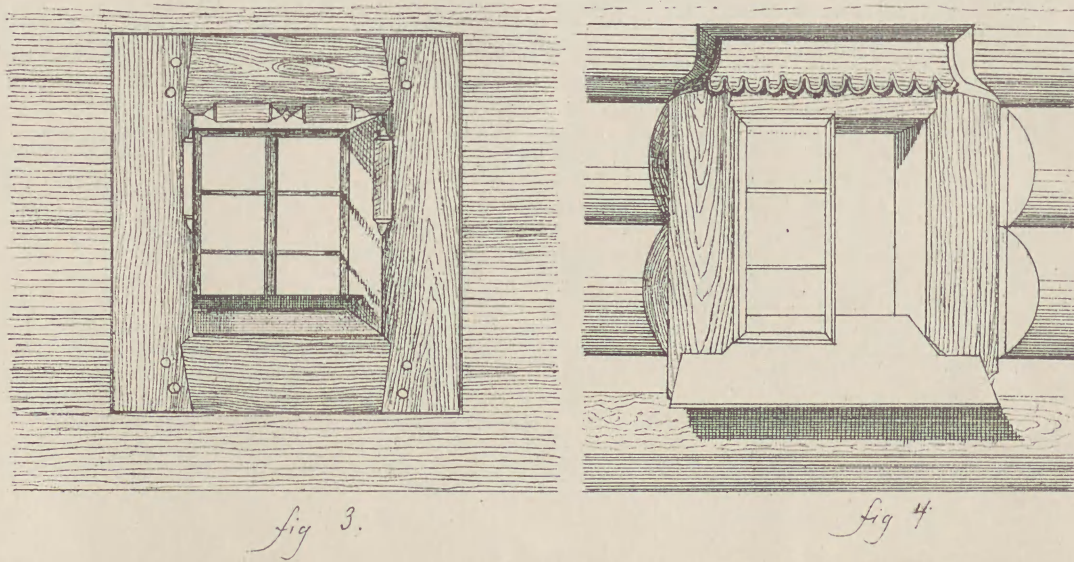
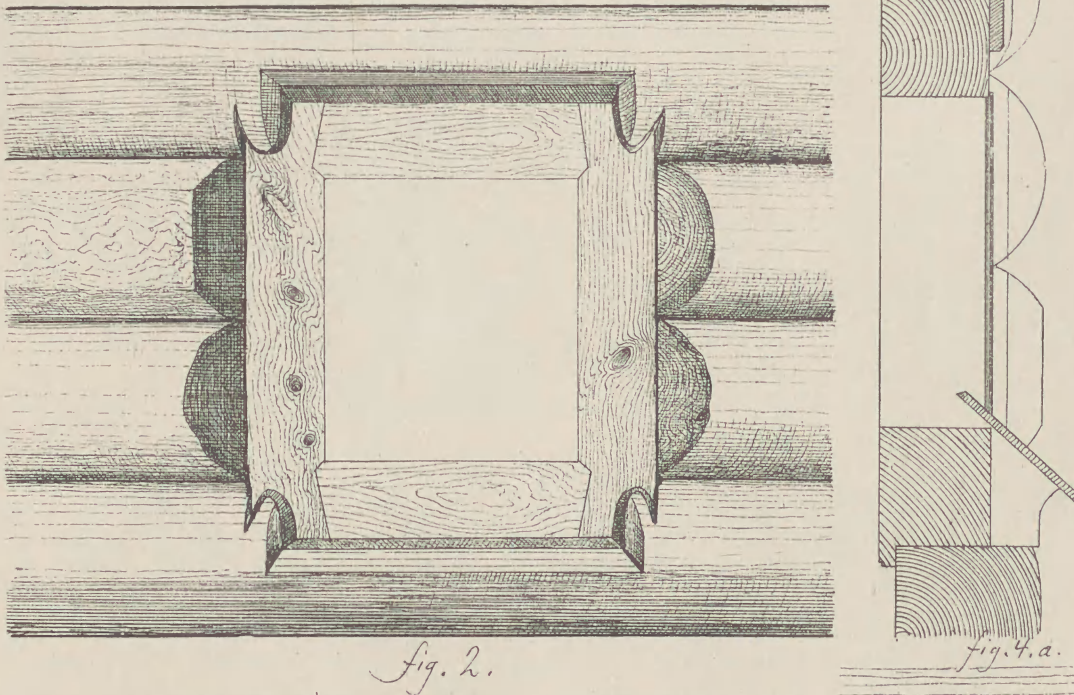
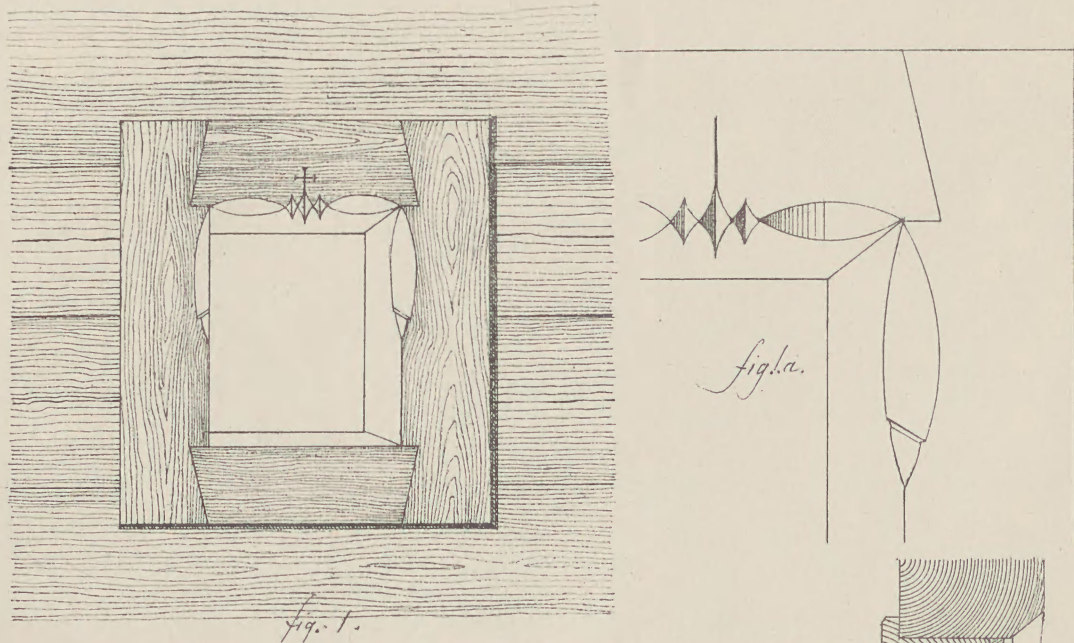
fig 5.



TABLICA XI.

O k n a.

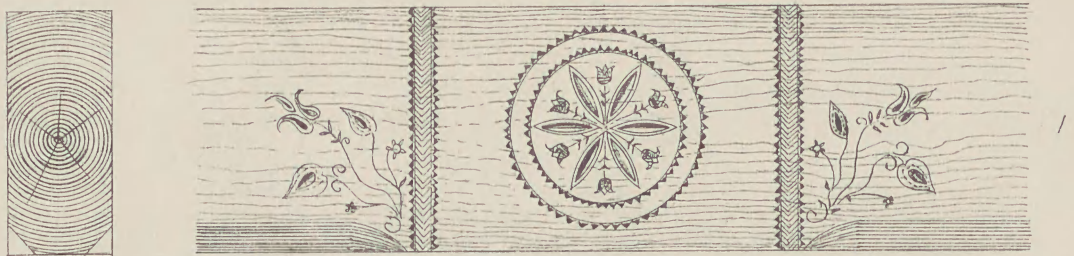
- Fig. 1. Okno od strony izby z chałupy Jagnieszki Zwijacowej w Zakopanem.
a. Szczegóły ornamentacyjne w powiększeniu.
- Fig. 2. Okno z chałupy Kuby Kołodzieja w Zakopanem, widziane od pola; osobliwe »uszy«, trzymające słupce okienne.
- Fig. 3. Okno z chałupy Gąsienicy Poćciârza w Zakopanem, widziane od strony izby.
- Fig. 4. Okno najzwyczajniejsze, widziane od pola; na górnym leżuchu widać deszczułkę, wyrzezaną w półkolu, na dole strzeszkę dla odprowadzenia wody z okna, aby nie zaciekała na ścianę.
4 a. Przekrój pionowy tegoż okna dla lepszego pokazania, jak strzeszka jest osadzona w oknie i podparta od spodu.



TABLICA XII.

Sosręby.

- Fig. 1. Sosrąb z chałupy Klusia Hareńskiego w Olczy.
a. Poprzeczny przekrój; *b.* spód.
- Fig. 2. Sosrąb z izby Bartłomieja Guta na Harendzie w Zakopanem.
a. Przekrój poprzeczny; *b.* spód. W obu powyższych sosrębach nie
podałem końca, z powodu braku odpowiedniej notatki.
- Fig. 3. Sosrąb z izby Jędrzeja Wojtasiaka Ustupskiego w Olczy.
a. Przekrój; *b.* koniec.
- Fig. 4. Sosrąb z izby Józka Ustupskiego w Olczy.
c. Koniec. W tych dwóch rysunkach brak spodniej powierzchni, dla
braku notatki.
-



1

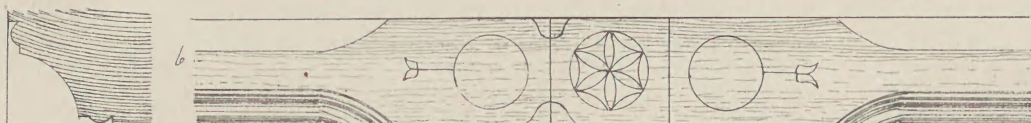


a

b

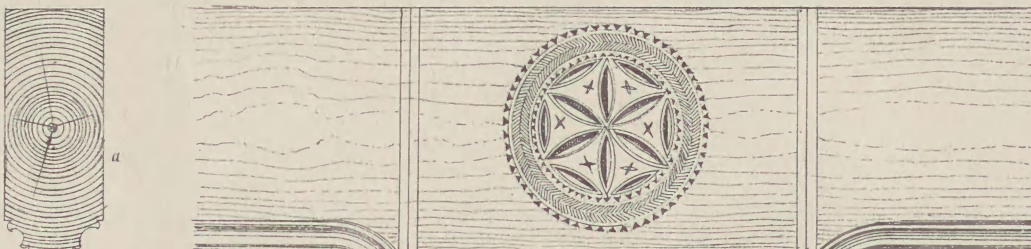


2

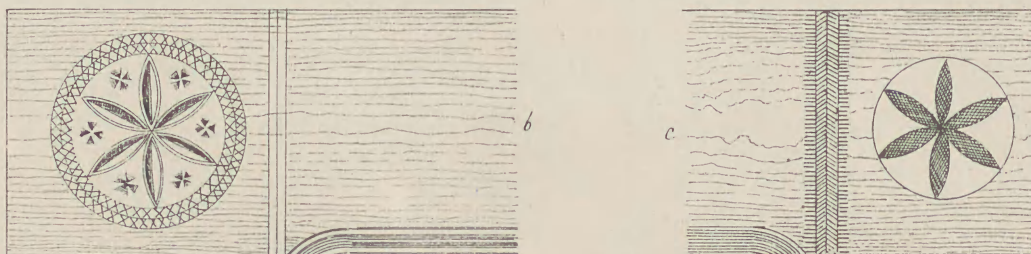


a

b



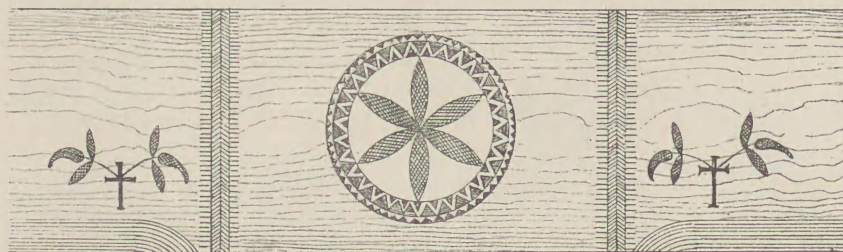
3



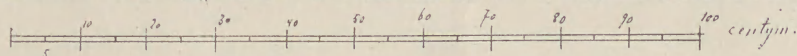
a

b

c



4

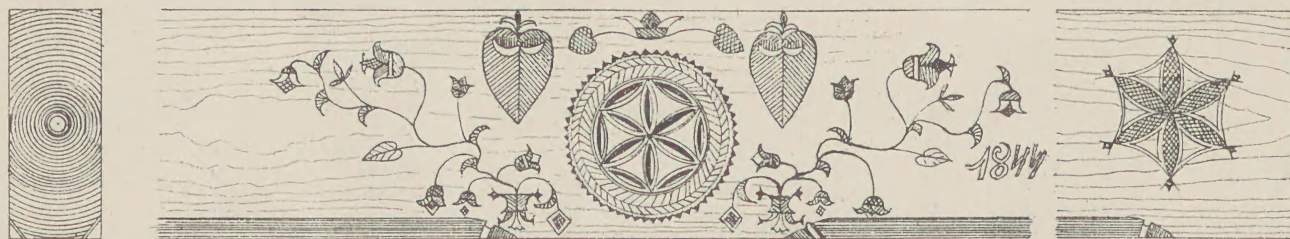


TABLICA XIII.

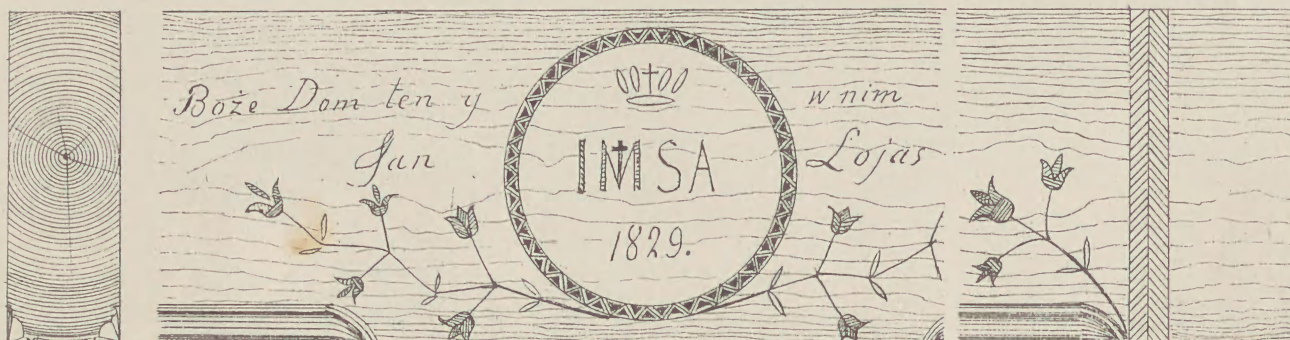
Sosręby.

- Fig. 1. Sosrąb z izby białej Márcina Tadziaka w Zakopanem.
a. i *b.* spód i przecięcie.
- Fig. 2. Sosrąb z izby Jaśka Gromady.
a. *b.* przecięcie poprzeczne i spód; *c.* wyźłobienie na części pośredniej;
d. szczegół dekoracyjny z gwiazdy.
- Fig. 3. Średnie dzwono i przekrój sosrębu z izby Michała Matei w Zakopanem.
- Fig. 4. Sosrąb z izby Gąsienicy na Bystrem; średnie dzwono, przekrój, koniec, spód.

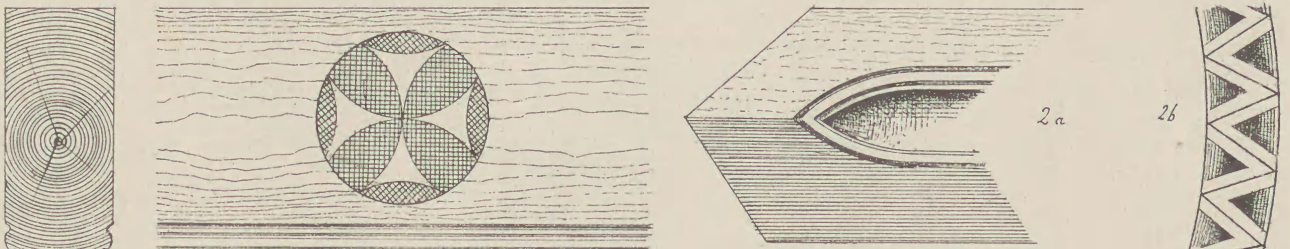




1



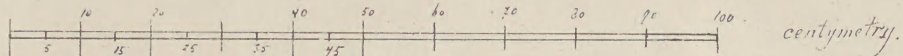
2



3



4



TABLICA XIV.

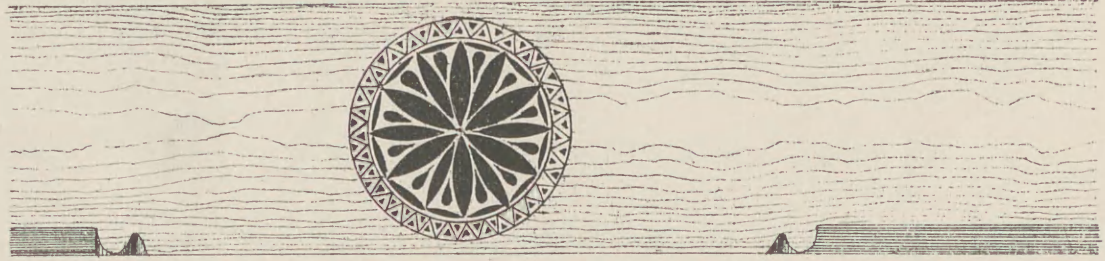
Sosręby.

- Fig. 1. Sosrąb z izby czarnej Michała Walczaka w Zakopanem.
a. przekrój; *b.* spód; jest to najpiękniejszy sosrąb, jaki widziałem.
- Fig. 2. Sosrąb z izby białej Michała Walczaka w Zakopanem.
a. przekrój; *b.* spód; *c.* przekrój w powiększeniu.
- Fig. 3. Sosrąb z izby białej Michała Walczaka w Zakopanem.
a. przekrój; *b.* spód; *c.* szczegół ornamentacyjny z taśmy; sosrąb ten spoczywa na najokazalszej, najpiękniejszej izbie, zbudowanej z olbrzymich płaz; izba zepsuta przez wyrznięcie okien, podobnie, jak i dwie powyższe.





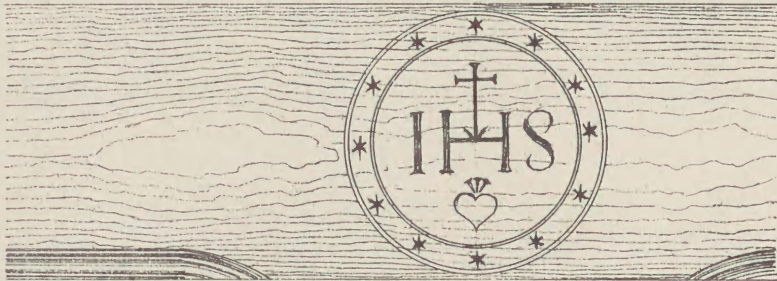
a



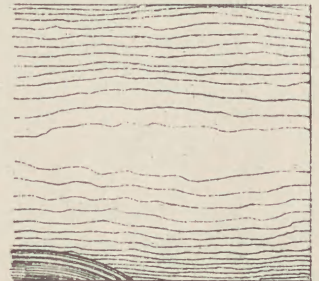
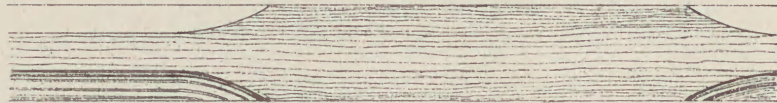
b



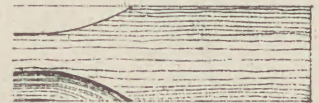
a



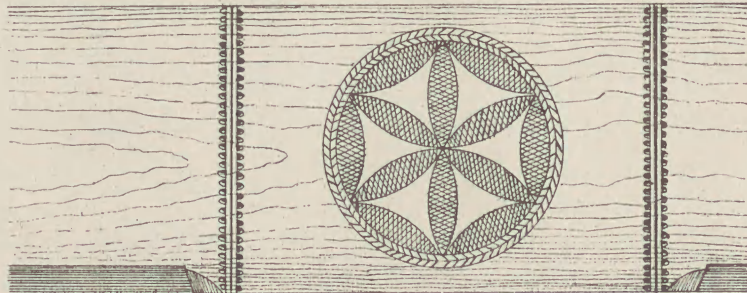
b



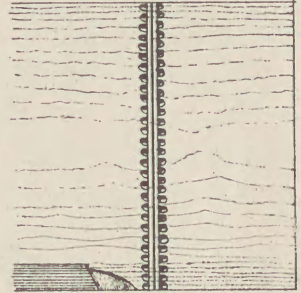
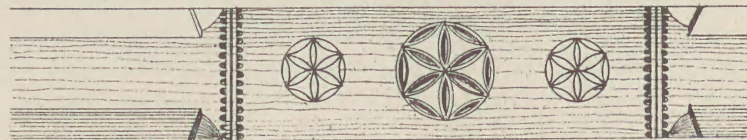
c



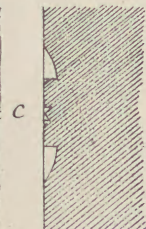
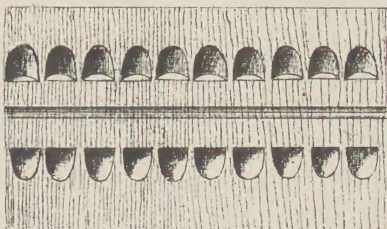
a



b



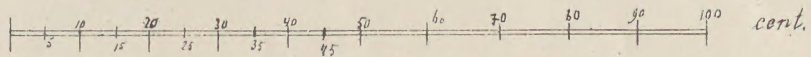
c



c



d

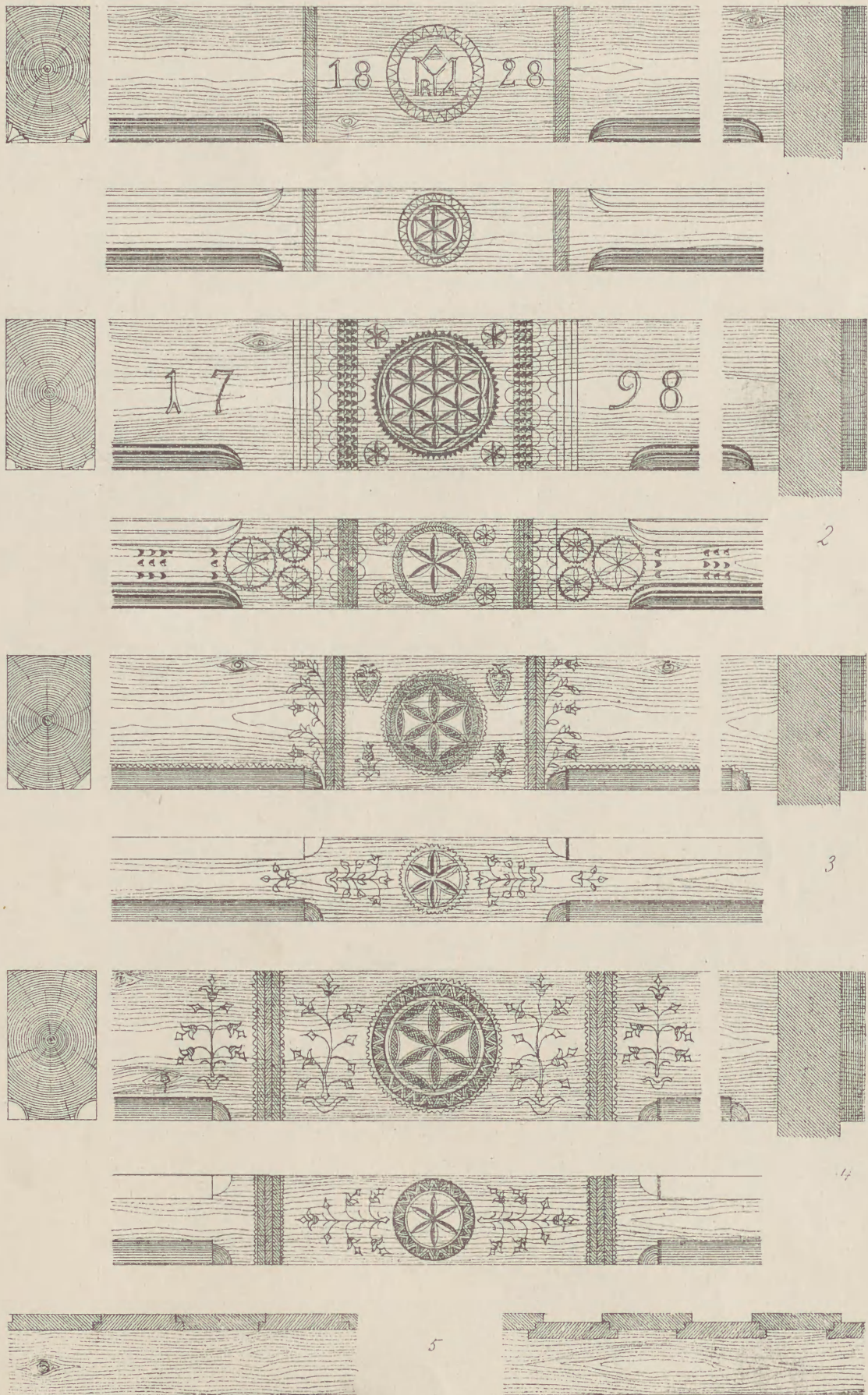


TABLICA XV.

Sosręby.

- Fig. 1. Sosrąb z chałupy Walczaka na Skibówce, przekrój i spód.
- Fig. 2. Sosrąb z nieistniejącej już dziś izby Jana Bafii w Chochołowie: najgrubszy i najszerszy, przepięknie wyrzeźbiony, najstarszy z widzianych przezemnie; barbarzyńską ręką ściosany i jako bal włożony w nowy dom; ślad rzeźbienia widać pod strzechą szczytową tego nowego domu. Sosrąb ten widziało wielu zwiedzających Tatry, a p. Br. Dembowski oddawna chciał go nabyć; na nieszczęście właściciel stary dom rozwalił i popsuł cudowny staroświecki zabytek, nie zawiadomiwszy chętnego nabywcy o swoim zamiarze przebudowania izby.
- Fig. 3. Sosrąb z izby w Zakopanem, przerysowany z albumu p. Andrzejkowiczówny, zarówno, jak i następny.
- Fig. 4. Sosrąb z Zakopanego.
- Fig. 5. Dwa sposoby układania powały.

Tablica ta narysowana z moich notat przez p. Wojciechowskiego. Rozmiary podane są w przybliżeniu, a wszystkie końce nie ściśle, na pamięć zrobione i bez ozdób; w rzeczywistości zupełnie inaczej wyglądają.



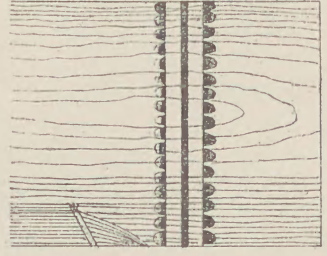
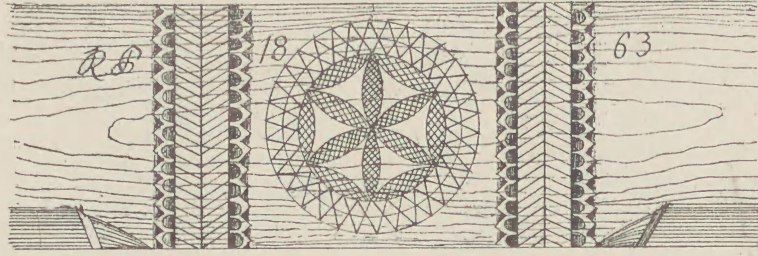
TABLICA XVI.

Sosręby.

- Fig. 1. Sosrąb i izby Trzeboni »Tomuński« w Zakopanem.
a. przekrój; *b.* spód.
- Fig. 2. Sosrąb z izby Jana Sieczki z Kącyniec w Zakopanem.
a. przekrój; *b.* spód. Chałupa ma przeszło 70 lat; jest jedna z najdawniejszych w Zakopanem; zwa ją także »po Firku« od nazwiska jej byłego właściciela.
- Fig. 3. Sosrąb z izby białej Agnieszki Zwijacowej, »Do Zwijaców« w Zakopanem.
a. przekrój, *b.* spód. Chałupa liczy do 70 lat, jedna z najpiękniejszych.
- Fig. 4. Sosrąb z izby białej Staszeczka w Zakopanem.
a. przekrój; *b.* spód; *c.* w powiększeniu szczegół z taśmy. Chałupa zbudowana w 1831 r. należy do najpiękniejszych; ostatnia niezepsuta przetróbkami w Zakopanem.
-



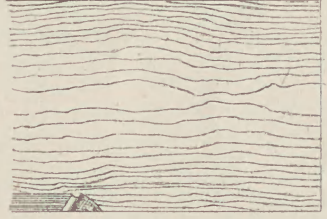
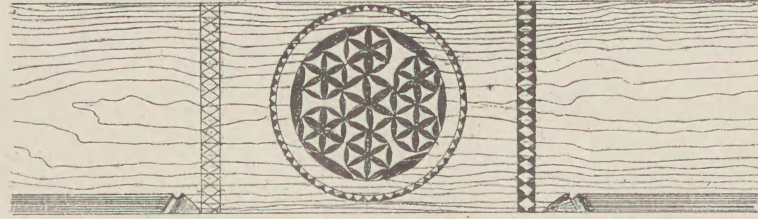
a



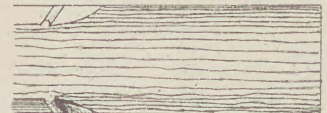
1



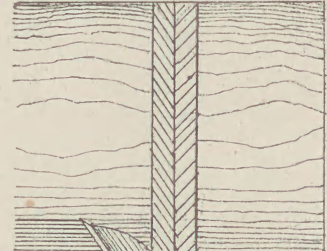
a



2



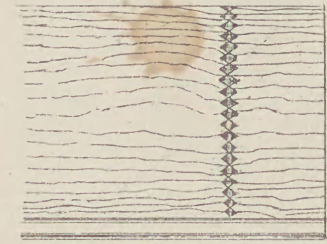
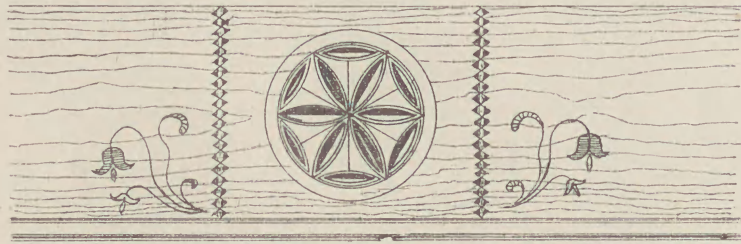
a



3



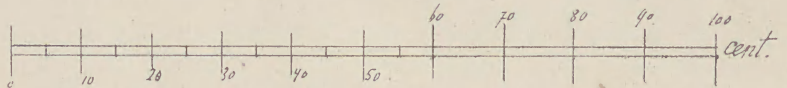
a



4



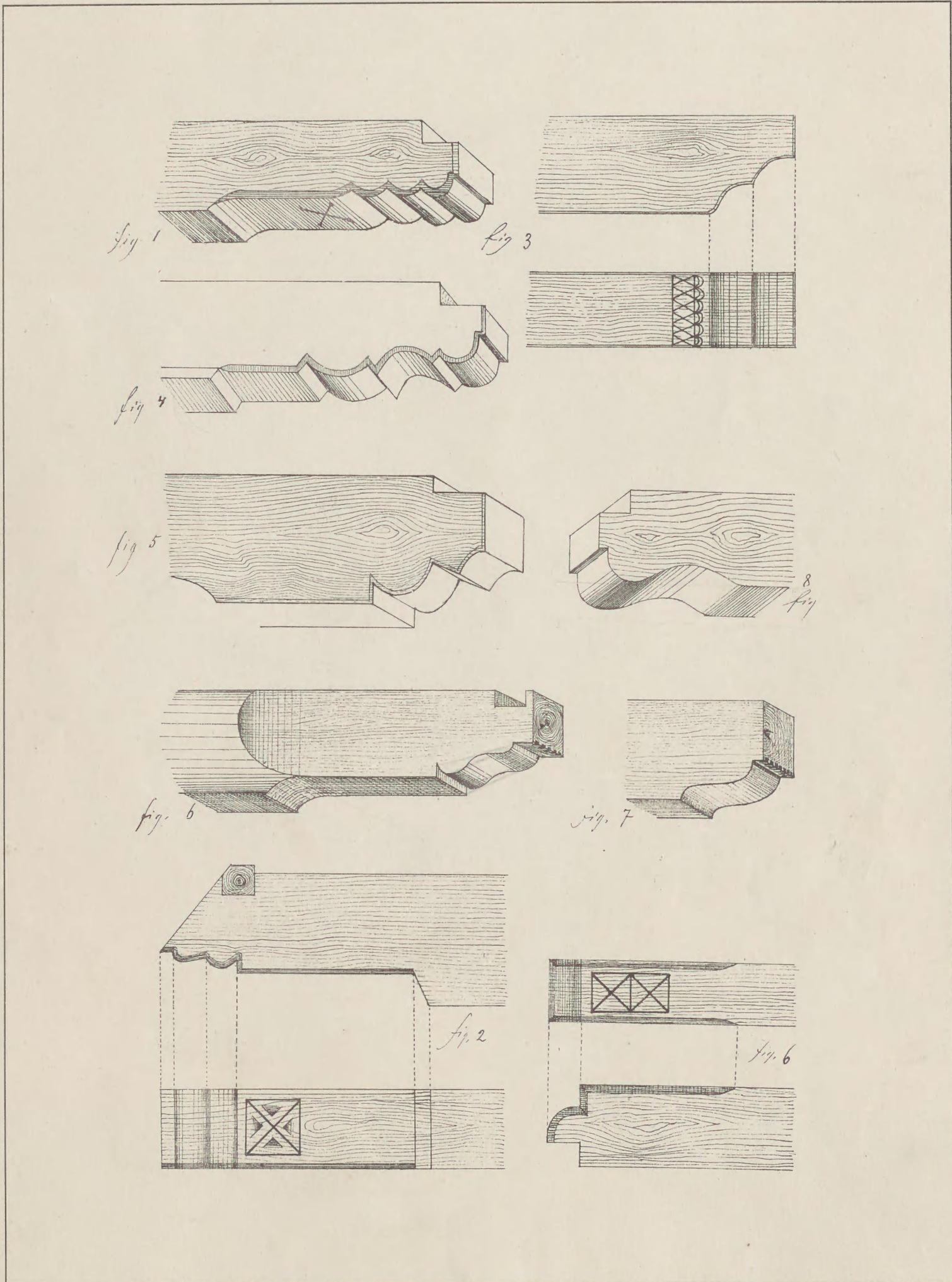
c



TABLICA XVII.

R y s i e.

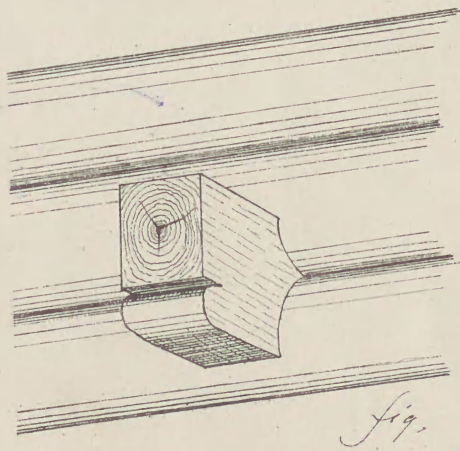
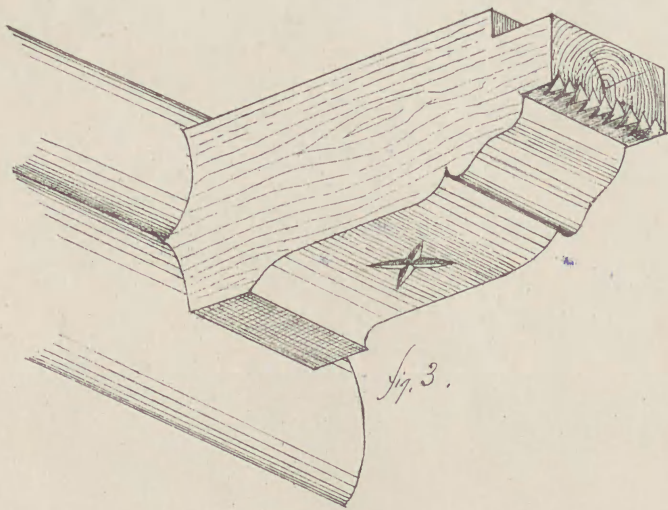
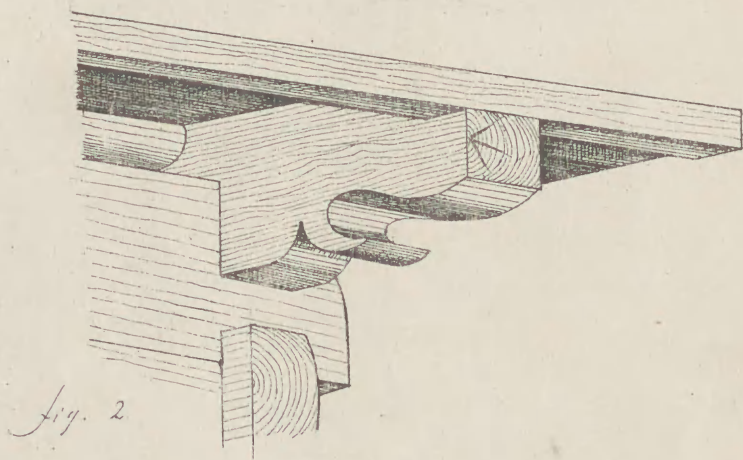
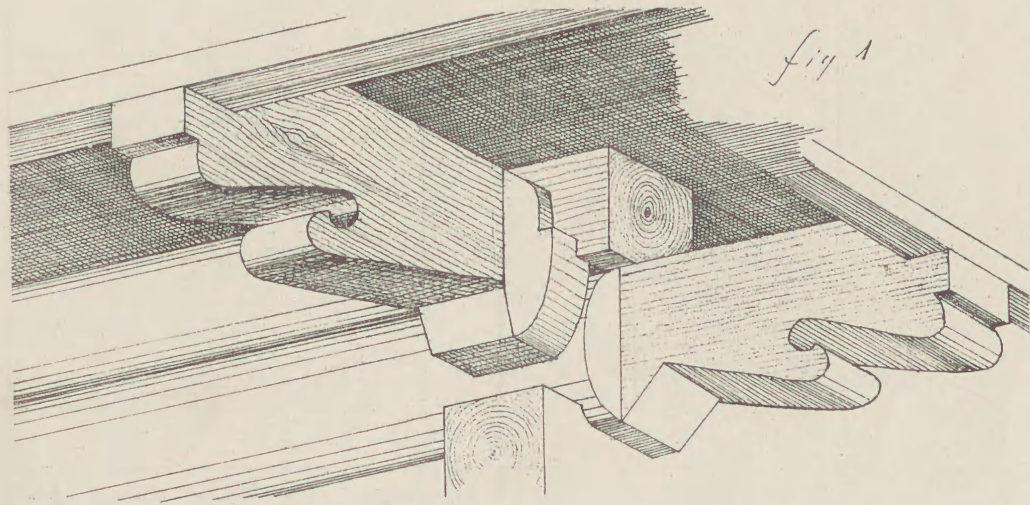
- Fig. 1. Ryś półki z izby Wojtka Ustupskiego w Olczy.
- Fig. 2. Ryś półkowy przysienny z chałupy Kuby Kołodzieja na Krupówkach w Zakopanem.
- Fig. 3. Ryś z chałupy Wojtka Garalowskiego w Olczy (r. 1863).
- Fig. 4. Ryś z izby Jana Gąsienicy na Bystrem.
- Fig. 5. Ryś sosrębu z chałupy Jagnieski Zwijacowej (»do Zwijaców«) w Zakopanem.
- Fig. 6. 7. Ryś górny i dolny z chałupy Wojtka Nędzy »na Groniku« w Kościeliskach.
- Fig. 8. Ryś z izby Jaśka Kosarka w Olczy.
- Fig. 9. Ryś sosrębika z chałupy Wojtka Ustupskiego w Olczy.
-



TABLICA XVIII.

- Fig. 1. Ryś podłátwiczny i ryś półkowy z chałupy Staszeczka w Zakopanem.
Fig. 2. Ryś półki z chałupy Márcina Tadzika w Zakopanem.
Fig. 3. 4. Ryś półki i ryś sosrębu z chałupy Jędrzeja Tatara w Zakopanem.





TABLICA XIX.

Szczyty domów góralskich i pazdury.

- Fig. 1. Z chałupy Walczaka »na Skibówce«.
- Fig. 2. Z chałupy Wojciecha Klejki Brzeczковского w Dzianiszu.
- Fig. 3. Z chałupy w Zdziarze.
- Fig. 4. Z chałupy Jędrzeja Tatara Knapa pod Gubałówką.
- Fig. 5. 6. 7. Z okolic Zakopanego.
- Fig. 8. 9. 10. Pazdury, czyli dziadki ze szczytów.

Tablica rysowana była przez p. Wojciechowskiego podług szkiców autora; niektóre szczyty są za wysmukłe.

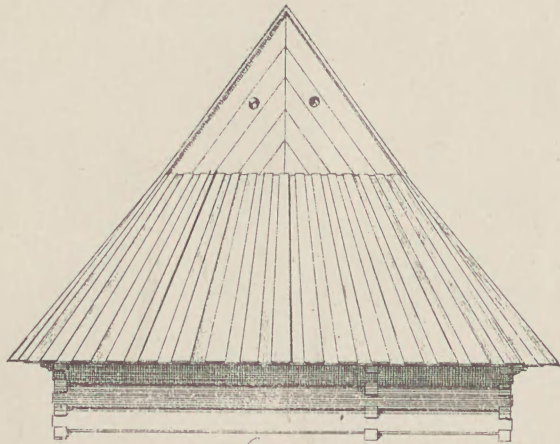


Fig. 1

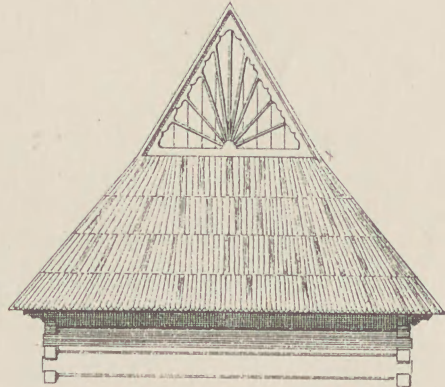


Fig. 2

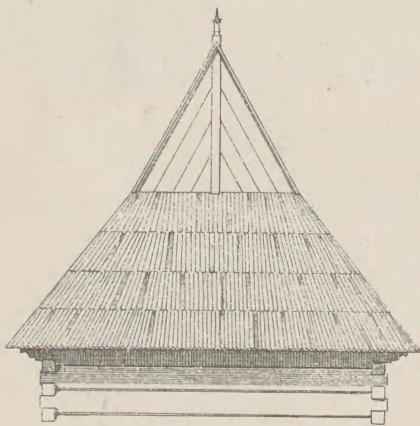


Fig. 3



Fig. 8

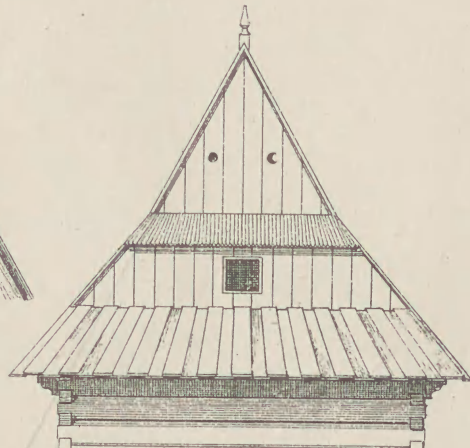


Fig. 4



Fig. 9

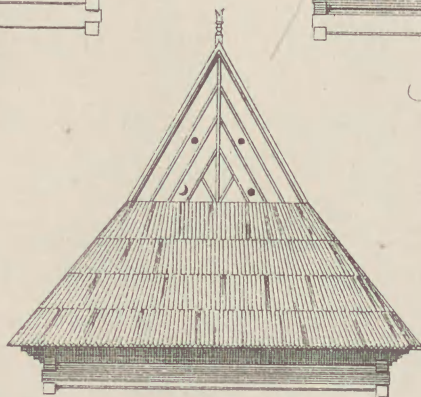


Fig. 5



Fig. 10

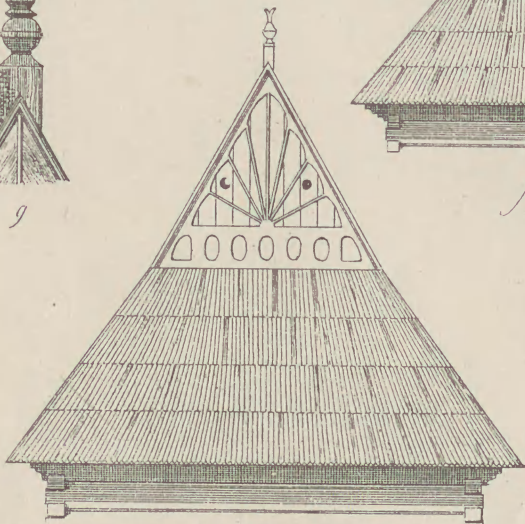


Fig. 6

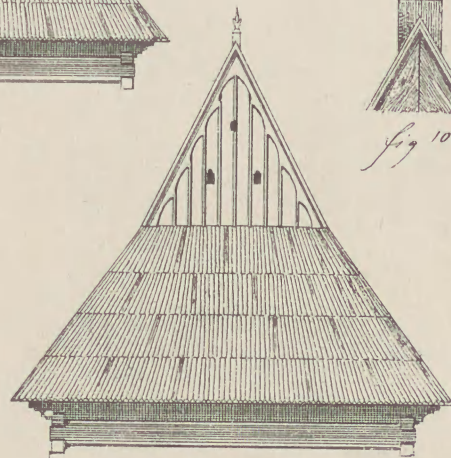


Fig. 7

TABLICA XX.

Szczyty.

- Fig. 1. Szczyt dachu chałupy spadkobierców Obrochty w Zakopanem.
- Fig. 2. Szczyt dachu chałupy Jana Mrowcy w Olczy.
- Fig. 3. Szczyt dachu z chałupy Jędrzeja Tatara z pod Gubałówki.
- Fig. 4. Górna część szczytu dachu z chałupy na drodze z Dzianisza do Chochołowa.
- Fig. 5. Górna część szczytu dachu z chałupy Jakóba Klorka na Harendzie w Zakopanem.
- Fig. 6. Górna część szczytu dachu z chałupy Jaśka Gromady »do Zwijaców«.
- Fig. 7 i 8. Dwa rodzaje robienia okapu: w pierwszym gonty leżą na widocznej strzeźnicy; w drugim tej ostatniej nie widać.
- Fig. 9. 10. 11. 12. 13. 14. Rozmaite rodzaje pazdura, czyli dziadka, albo ptasznika.

Uwaga. Rysunki 1. 2. 3 zrobione wedle załączonej skali i z zupełną ścisłością co do zachowania proporcji rzeczywistych dachów góralskich.

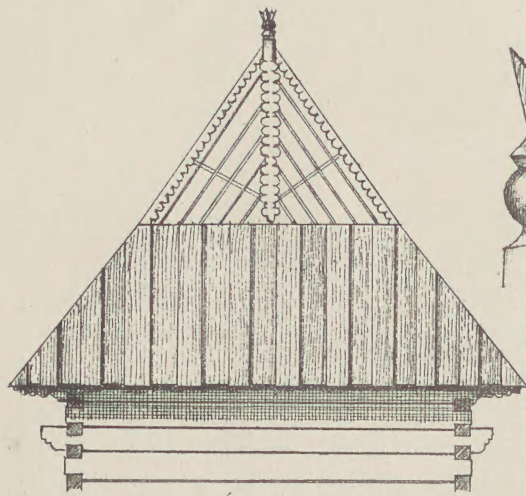


fig 1



fig 9

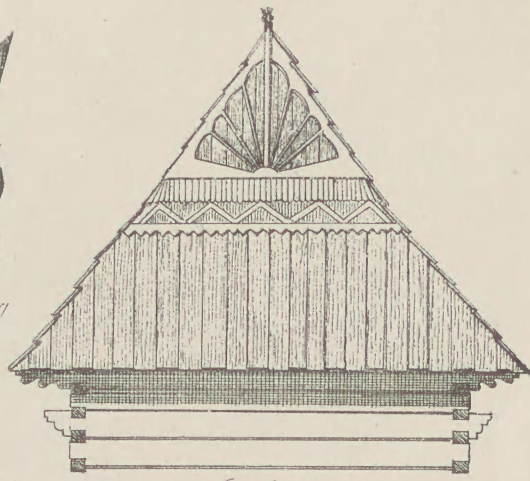


fig 2

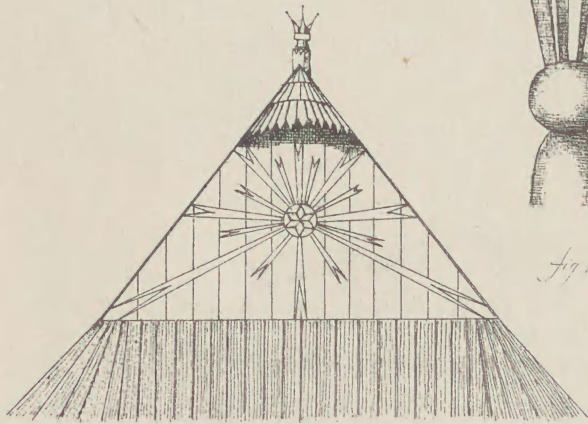


fig 4



fig 10

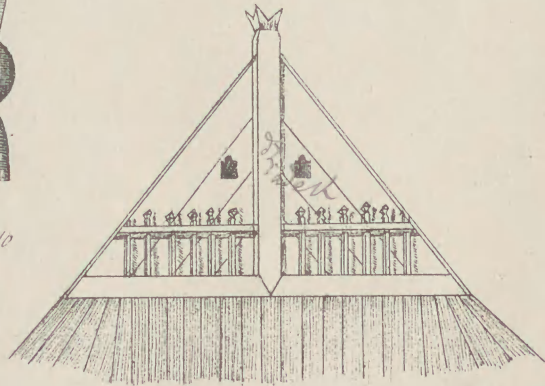


fig 5

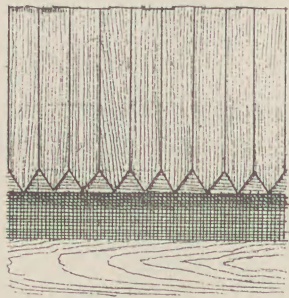


fig 7



fig 11

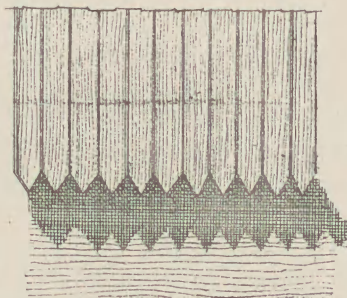


fig 8



fig 12

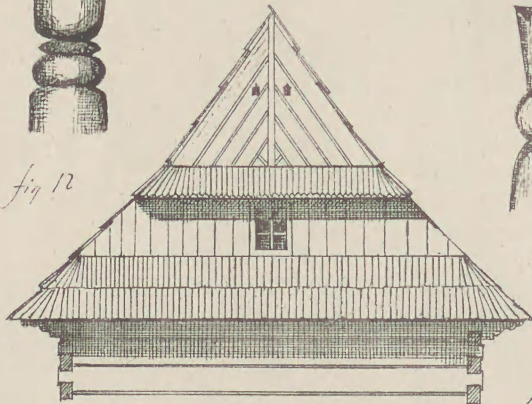


fig 3



fig 13

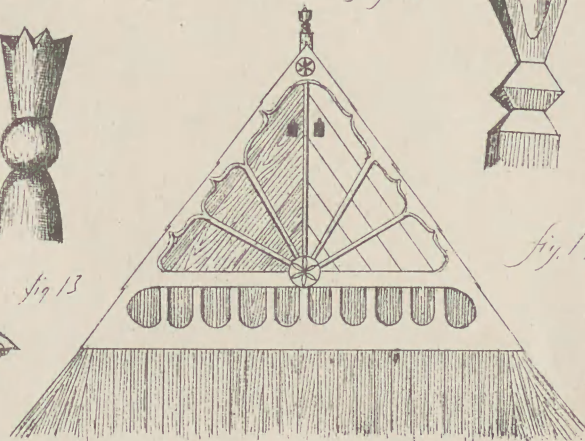
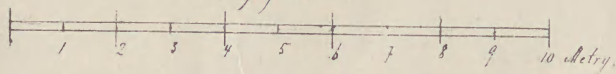


fig 6

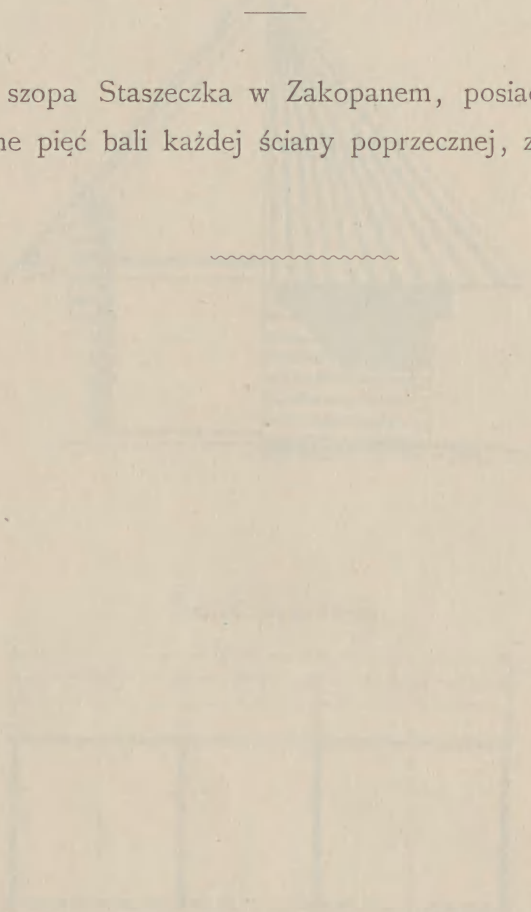
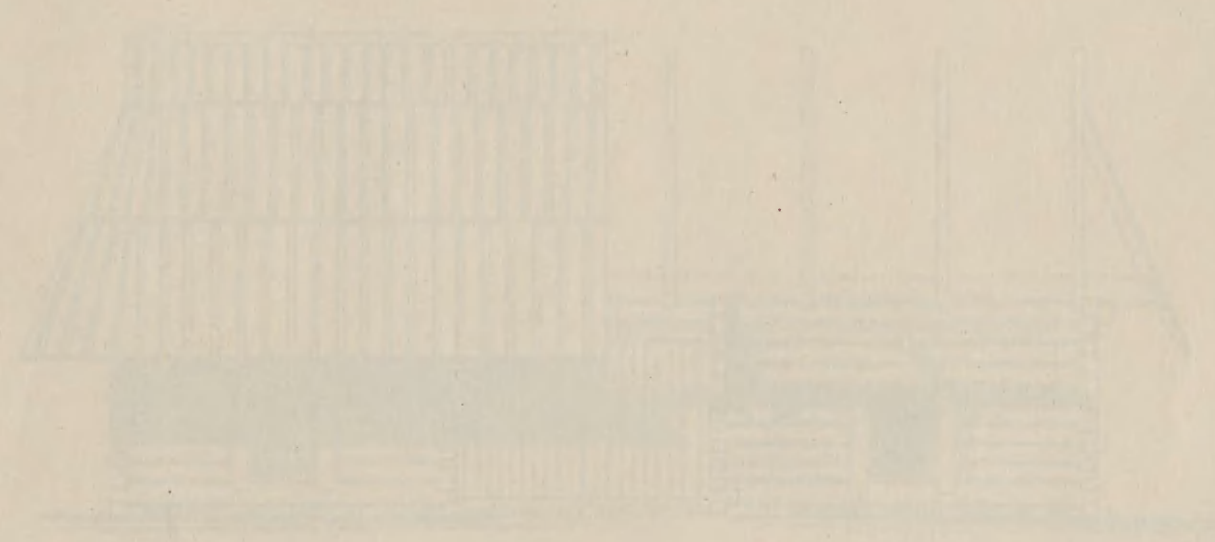


fig 14

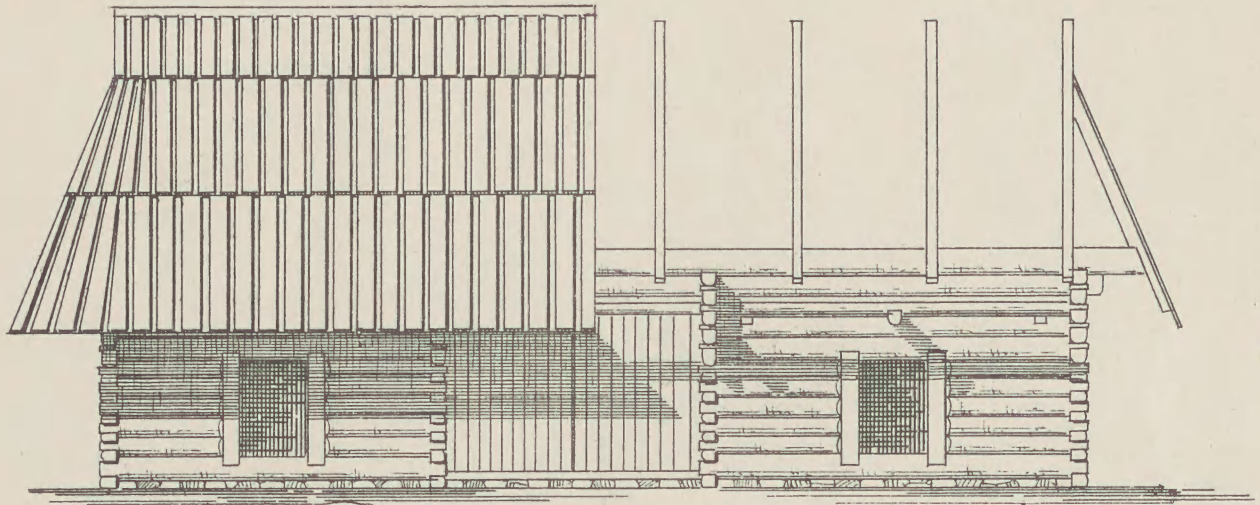


TABLICA XXI.

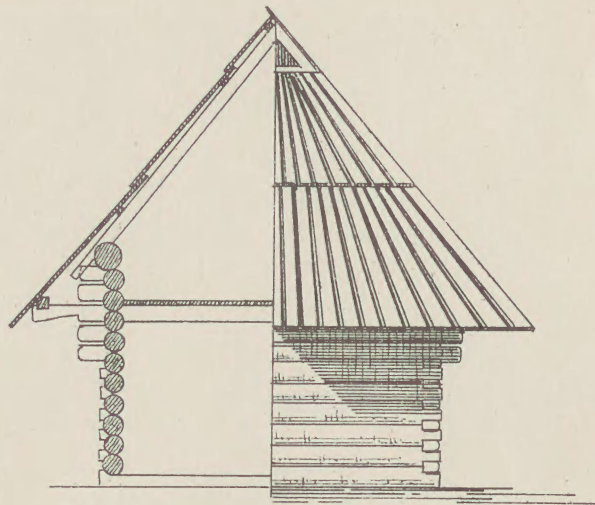
Staroświecka szopa Staszeczka w Zakopanem, posiadająca osobliwie urządzoną strzechę i górne pięć bali każdej ściany poprzecznej, zakończone rysiami.



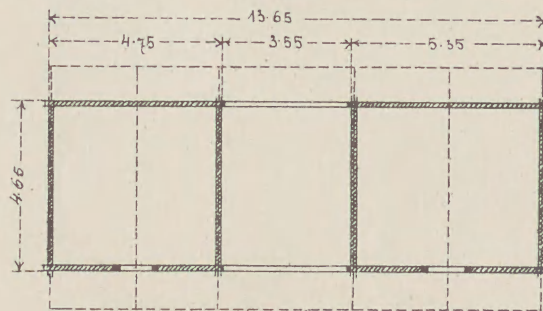
Widok frontowy.



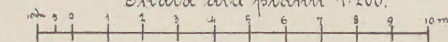
Przekrój poprzeczny i widok boczny.



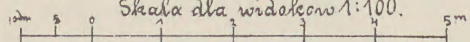
Plan poziomy.

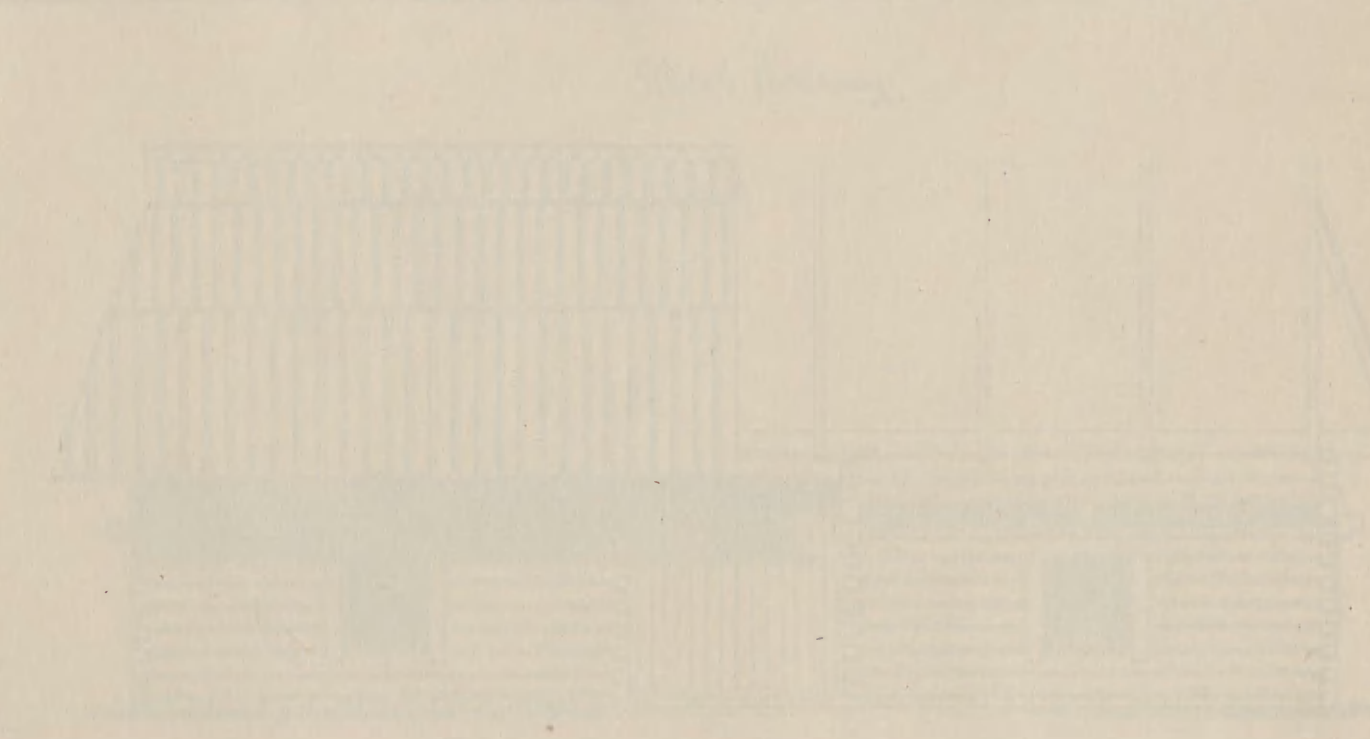


Skala dla planu 1:200.



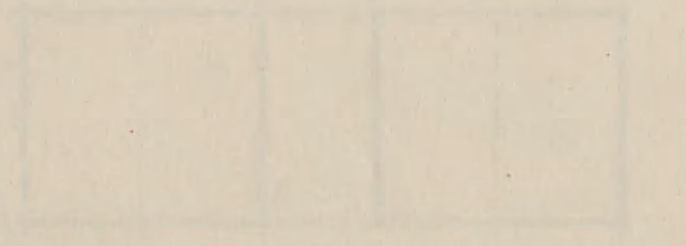
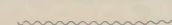
Skala dla widoków 1:100.



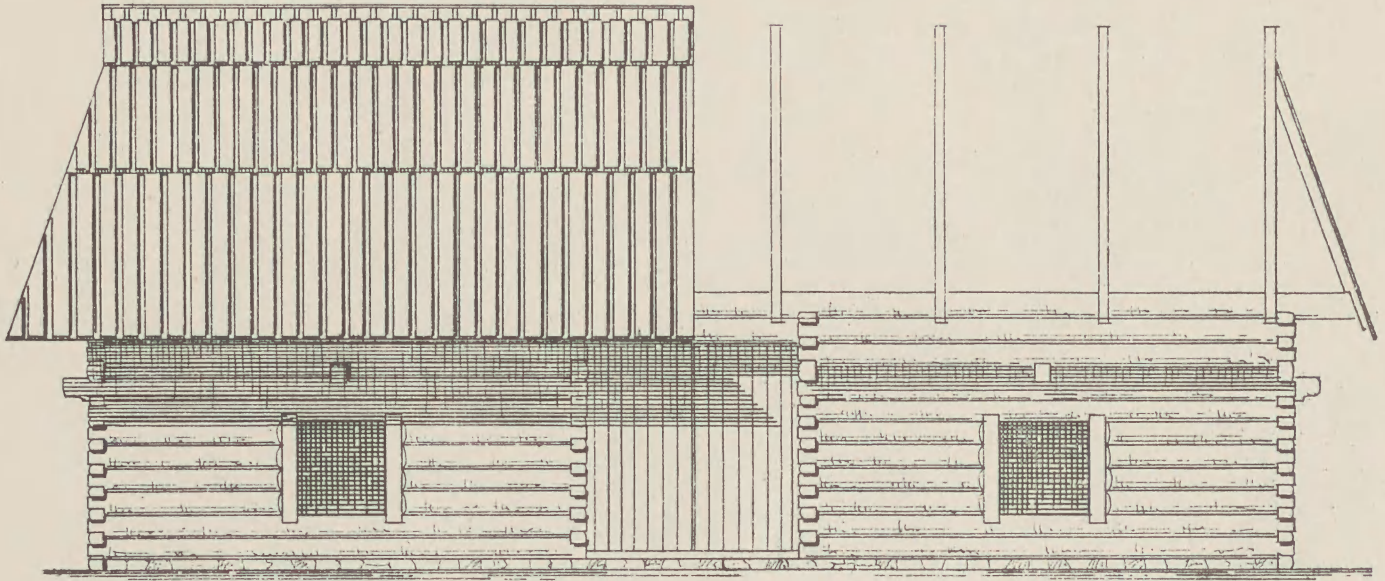


TABLICA XXII.

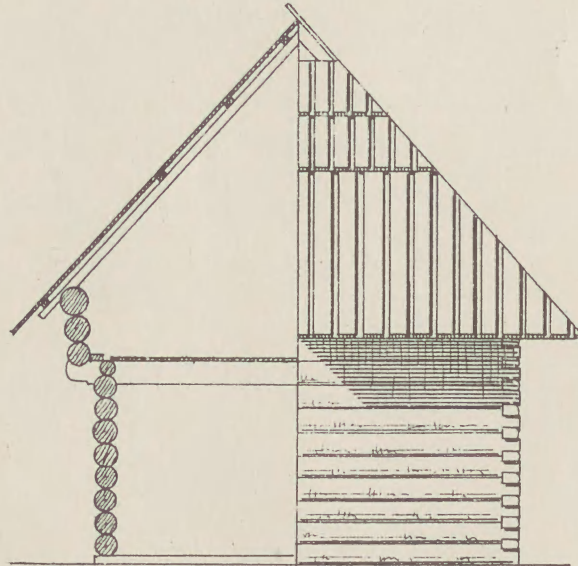
Starożytna, jak powiadają, najstarsza szopa w Zakopanem, Michała Walczaka; różniąca się znacznie od typów, dziś używanych tem głównie, że wypust idzie wzdłuż całego czoła budynku.



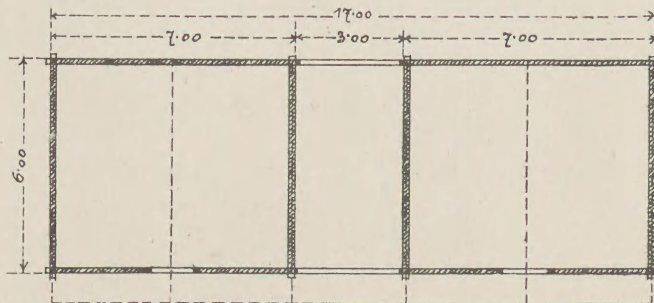
Widok frontowy.



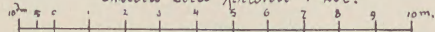
Przekrój poprzeczny i widok boczny.



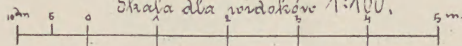
Plan poziomy.



Skala dla planu 1:200.



Skala dla widoków 1:100.



TABLICA XXIII.

Góralskie szopy.

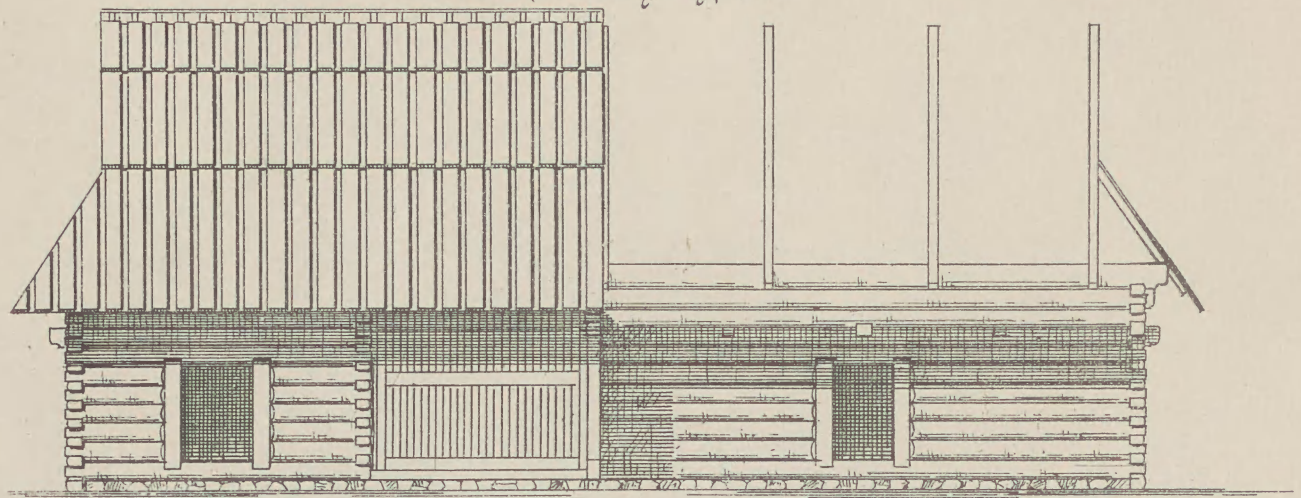
Widok frontowy typu I i umieszczony na dole rzut poziomy przedstawiają szopę najczęściej napotykaną, z jednym wypustem.

Wrota staroświeckie z deszczulek, jak gonty wsuniętych jeden w drugi.

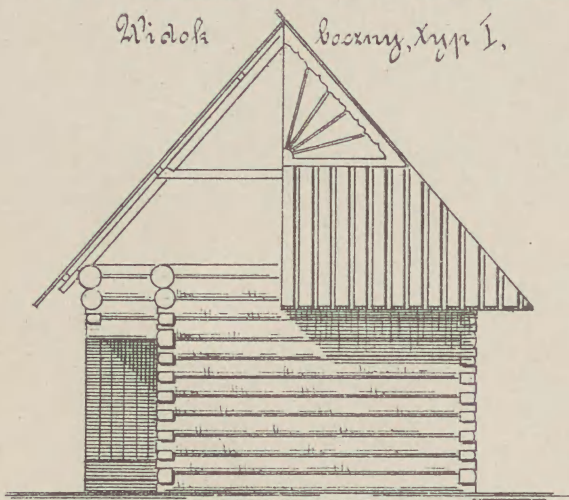
Widok frontowy typu II i odpowiedni plan pokazują rzadziej napotykaną rodzaj szopy.

U w a g a. Na widoku bocznym typu I nie pokazano drzwiczek, prowadzących z pod wypustu na boisko.

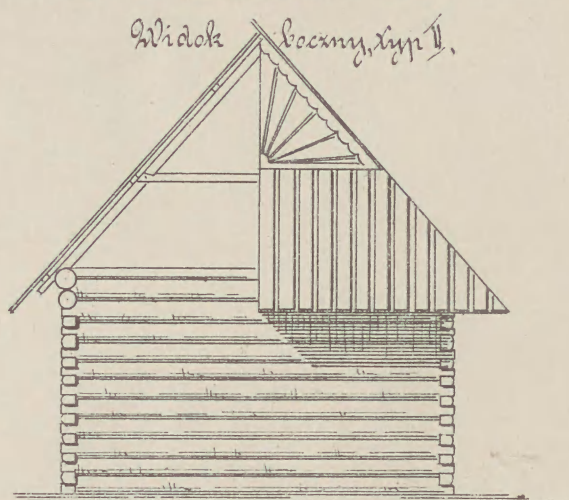
Widok frontowy, typ I.



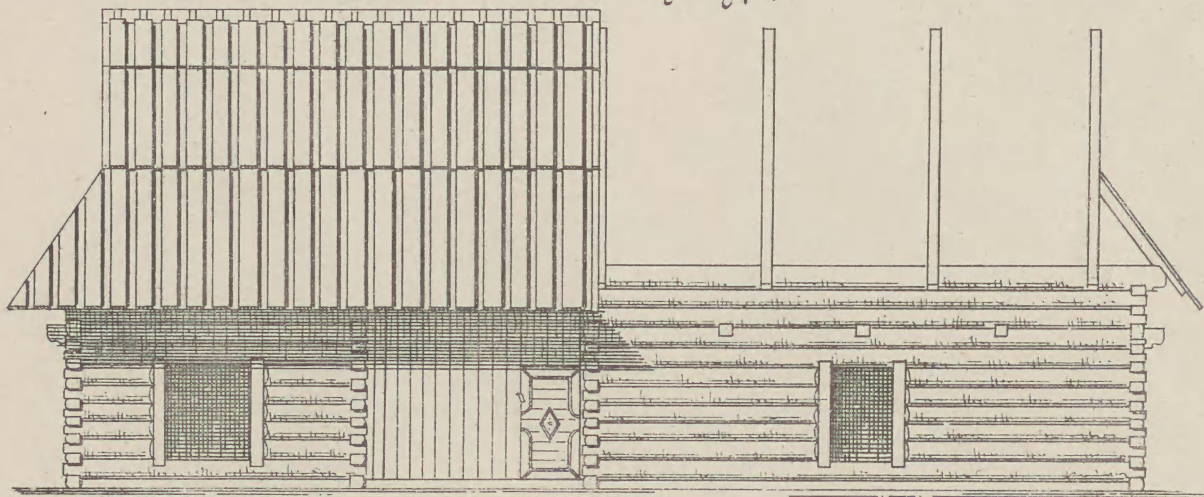
Widok boczny, typ I.



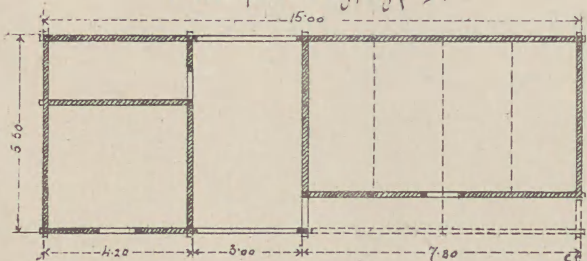
Widok boczny, typ II.



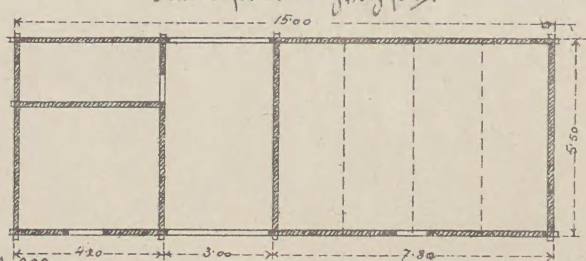
Widok frontowy, typ II.



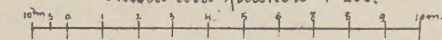
Plan poziomy, typ I.



Plan poziomy, typ II.



Skala dla planów 1:200.



Skala dla widoków 1:400.

