





Wojna plażowa w Neapoli

Rzym (PAP). Woda morską w Zatoce Neapolitańskiej jest tak zanieczyszczona, że kąpiel w niej została zabroniona.

Tłumy, które miały okazję obejrzeć niespełnioną widokowo zgotowały aktorom gorącą owację.

Zdżinali dzieci w Argentynie

Buenos Aires (PAP). Patrol policji argentyńskiej odnalazł w lasach pod Tucuman parę bliźniaków, którzy wyglądają na jakieś 10-11 lat.

Dzieci umieszczono w szpitalu i stan ich poprawia się z każdym dniem.

Próbowali porwać tankowce

Bejrut (PAP). Sultan Omani podjął wzmoczenie środków ostrożności w celu zabezpieczenia transportu ropy.

Istnienie piramid w Amazonii

Buenos Aires (PAP). Archeolog Roldao Pires Brandao podał do wiadomości w Brasili, iż odkrył on trzy piramidy o wysokości blisko 30 metrów.

Test wytrzymałości na szczycie andyjskim

Buenos Aires (PAP). Lekkarz francuski, 35-letni Nicolas Jaccet, zamierza spędzić 40 dni na szczycie Huascarana, w Andach Peruwiańskich.

Trwa ratowanie tankowców na Morzu Karaibskim

Bonn (PAP). Na Morzu Karaibskim, statki ratownicze morskie i holowniki uczestniczą w akcji ratowania 2 uszkodzonych tankowców.

Znow kłopoty z DC-10

Waszington (PAP). W niedzielę w pobliżu lotniska w Baltimore (stan Maryland) miał miejsce katastrofa samolotu typu „DC-10” amerykańskiej linii lotniczych „United Airlines”.

(DOKONCZENIE ZE STR. 1)

z zebraniem planów zyskanie nie tylko ich wdzięczność, lecz także satysfakcję z własnej pracy.

Niezależnie od wszystkich znanych nam i wypróbowanych form pomocy jak np. „NAL-owskie pogotowie żniwne”, proponujemy zastępem także zadanie pod hasłem:

„Chciał słonko mocno prażyć — misę chłodnik dla żniwiarzy”. Kiedy słonko mocno dopieka, przy ciężkiej pracy fizycznej w polu pragnienie bardzo daje się zniwiarzom we znaki.

Podajemy przeto przepis na sporządzenie kwasu chlebowego. 25 kg żytniego razowego chleba, 25 kg cukru, 0,5 kg drożdży, 4 l wody.

Ważną nie udało się ugasić pożaru na „Atlantic Empress”. Tankowce ten, jak się odcenia, jest już całkowicie stracony dla armatorów.

„Bezrobotne” supertankowce

Bonn (PAP). U wejścia do Złotej Zatoki (bałtyckiej) wybrzeże Szwecji (Holmarna) znajduje się wielkie kotwisko „bezrobotnych” supertankowców.

Chłodnik dla żniwiarzy

Przygotowanie napojów pozostawiamy zresztą samym zastępom. Ich członkowie potrafia sporządzać znakomite kompoty i napitki.

Czekamy na Wasze listy i meldunki. Adres dla korespondencji: „Gazeta Południowa”, ul. Wielopole 1, 31-072 Kraków.

Kłęska „triumpha” — triumf „hondy”

Londyn (PAP). Całkiem niedawno jeszcze angielskie motocykle były uważane za najlepsze na świecie.

Gosciłimy zastępowych

Wczoraj byli w naszej redakcji przedstawiciele zastępów, które po wykonaniu zadania „Liga uprzemych” wylosowały nagrody.

Jakie będą losy pałacu w Pławowicach?

Przyjeżdżał tu m. in. Antoni Stominski, Leopold Staff oraz Jarosław Iwaszkiewicz. W czasie II wojny Pławowice stały się miejscem schronienia ludzi wyśiedlonych i scigananych.

Ugaszono pożar lasów w Hiszpanii

Madryt (PAP). Po kilku dniach walki udało się ugasić jeden z największych w dziejach Hiszpanii pożarów lasu.

Ugaszono pożar lasów w Hiszpanii

Madryt (PAP). Po kilku dniach walki udało się ugasić jeden z największych w dziejach Hiszpanii pożarów lasu.

W wyniku pożaru zginęła jedna osoba. Był to miejscowy kelner, który zbyt blisko podszedł do ognia.

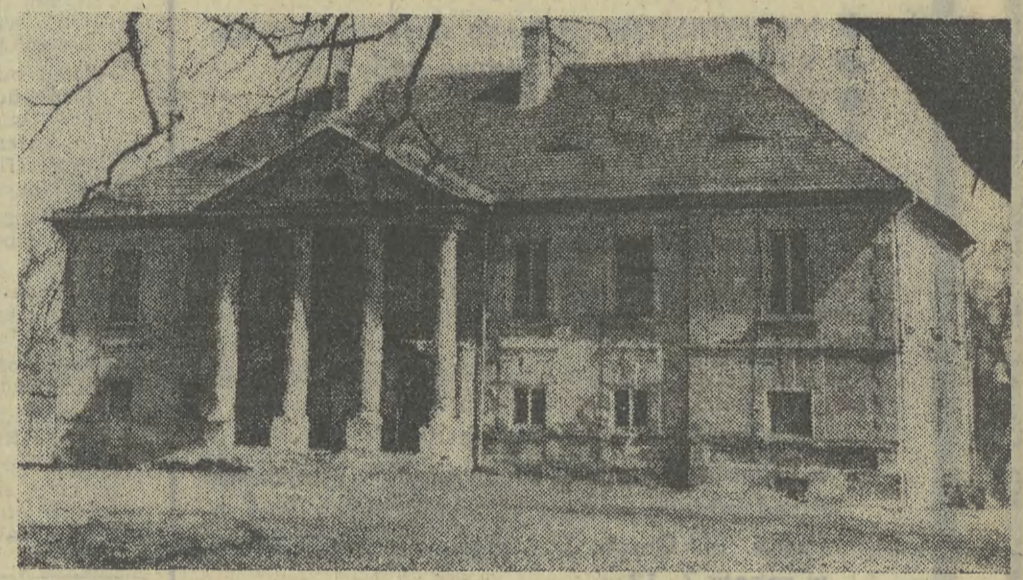
Jakie będą losy pałacu w Pławowicach?

Pierwsze wzmianki o Pławowicach, szlacheckiej wsi leżącej w granicach ziem polskiej pochodzą z wieku XIV. Długość jako dziedzica Pławowice wymienia kasztelan sędziowski Stanisław Wątróbka herbu Oksza.

Pałac, nie remontowany od lat, częściowo zniszczony podczas działań wojennych, został przywrócić do pierwotnej funkcji zabezpieczenia przez Wojewódzkiego Konserwatora Zabytków.

Niedawno otrzymaliśmy zaproszenie na inauguracyjne posiedzenie Rady Budowy Osiedla. W trakcie posiedzenia ugodniono m. in., iż pałac po kapitalnym remoncie i pełnej renowacji jego wystroju we wnętrzu i zewnątrz, po wykonaniu niezbędnych instalacji, zabezpieczeń i prac modernizacyjnych pełnić będzie funkcję szkoleniową.

Pałac, nie remontowany od lat, częściowo zniszczony podczas działań wojennych, został przywrócić do pierwotnej funkcji zabezpieczenia przez Wojewódzkiego Konserwatora Zabytków.



Tak wyglądał pławowicki pałac, gdy ostatnio odwiedził go reporter „GP”.

Telewizja

Tonacje

Okazuje się, że Alfa i Omega piosenki telewizyjnej jest (Studio) Gamma. Gdyby było gamma, czyli bardziej z greka, moglibyśmy — jako odbiorcy — udawać Greka.

(archiwów) dla podkreślenia tego — zapomnianego, lub nieznanego młodszemu pokoleniu — klimatu. To samo odnosi się do wprowadzonych tu inscenizacji TV.

Choć wielu komentatorów przyjęło to jako niespodziankę, nominacja przewodniczącego bawarskiej CSU na wspólnego kandydata unii w przyszłorocznych wyborach do Bundestagu była rzeczą niemal z góry przesądzoną.

W pojedynku: Albrecht — Strauss forowany przez Kohla premier Dolnej Saksonii znajdował się od razu w nieporównanie słabszej pozycji.

Stary gracz Strauss dysponował tak licznymi atutami i przyjaciółmi nawet w łonie samej CDU, że było rzeczą wprost nieprawdopodobną, aby mógł przegrać.

Dla Albrechta była to jedna z szans w jego błyskawicznej karierze — dla Straussa ostatnie dzwonięcie.

63-letni Strauss, który już w poprzednich wyborach liczył poważnie na możliwość stanięcia w konkursie ze Schmidem, wiedział doskonale, że wycofanie się z walki oznaczałoby ostateczne pożegnanie z szansą objęcia stanowiska kanclerza, stanowiska, które koronowałoby jego karierę polityczną.

Strauss, za którym przemawiały przede wszystkim kolosalna rytmika i doświadczenie nabyte w czasie blisko 30-letniej nieprzerwanej działalności politycznej w Bundestagu oraz na wielu ekonomicznych stanowiskach w kolejnych rządach chadeckich od ministra obrony po ministra finansów.

Przed decydującą rozgrywką

(Korespondencja z Bonn)

typu Straussa, a więc rząd posiadający w swoim ciele tzw. silnego człowieka i cieszący się dostatecznie silnym poparciem w Bundestagu.

Jeśli Strauss może rzeczywiście zagrozić Schmidtowi, którego popularność bije wszelkie rekordy? Czy unia ze Strausssem na czele ma szansę na ponowną konsolidację i pozyskanie owej brakującej ilości głosów potrzebnych dla złowroźnego i dotychczasowej koalicji i przejęcia władzy w Bonn?

Sprawa nie jest prosta, a na pytanie to nie można w tej chwili dać żadnej, jednoznacznej odpowiedzi.

Co prawda wszystkie dotychczasowe sondże opinii publicznej dawały niezmiennie przewagę Schmidtowi.

Nie lekceważymy też — choć na pewno nie przeceniamy — innego, dość często podnoszonego argumentu jakim jest zaniepokojenie społeczeństwa RFN rysującym się nowym kryzysem energetycznym i gospodarczym.

Wynikowi pożaru zginęła jedna osoba. Był to miejscowy kelner, który zbyt blisko podszedł do ognia, by go lepiej obserwować.

Wynikowi pożaru zginęła jedna osoba. Był to miejscowy kelner, który zbyt blisko podszedł do ognia, by go lepiej obserwować.

Wynikowi pożaru zginęła jedna osoba. Był to miejscowy kelner, który zbyt blisko podszedł do ognia, by go lepiej obserwować.

Nie jest to rzecz zbyt taktowną zmieniać taktów piosenek, akurat wywoływanych z pamięci

Jeśli Strauss może rzeczywiście zagrozić Schmidtowi, którego popularność bije wszelkie rekordy? Czy unia ze Strausssem na czele ma szansę na ponowną konsolidację i pozyskanie owej brakującej ilości głosów potrzebnych dla złowroźnego i dotychczasowej koalicji i przejęcia władzy w Bonn?

Sprawa nie jest prosta, a na pytanie to nie można w tej chwili dać żadnej, jednoznacznej odpowiedzi.

Wynikowi pożaru zginęła jedna osoba. Był to miejscowy kelner, który zbyt blisko podszedł do ognia, by go lepiej obserwować.

Jeśli Strauss może rzeczywiście zagrozić Schmidtowi, którego popularność bije wszelkie rekordy? Czy unia ze Strausssem na czele ma szansę na ponowną konsolidację i pozyskanie owej brakującej ilości głosów potrzebnych dla złowroźnego i dotychczasowej koalicji i przejęcia władzy w Bonn?

Sprawa nie jest prosta, a na pytanie to nie można w tej chwili dać żadnej, jednoznacznej odpowiedzi.

Co prawda wszystkie dotychczasowe sondże opinii publicznej dawały niezmiennie przewagę Schmidtowi.

Nie lekceważymy też — choć na pewno nie przeceniamy — innego, dość często podnoszonego argumentu jakim jest zaniepokojenie społeczeństwa RFN rysującym się nowym kryzysem energetycznym i gospodarczym.

Wynikowi pożaru zginęła jedna osoba. Był to miejscowy kelner, który zbyt blisko podszedł do ognia, by go lepiej obserwować.

Wynikowi pożaru zginęła jedna osoba. Był to miejscowy kelner, który zbyt blisko podszedł do ognia, by go lepiej obserwować.

Wynikowi pożaru zginęła jedna osoba. Był to miejscowy kelner, który zbyt blisko podszedł do ognia, by go lepiej obserwować.

Wynikowi pożaru zginęła jedna osoba. Był to miejscowy kelner, który zbyt blisko podszedł do ognia, by go lepiej obserwować.

Wynikowi pożaru zginęła jedna osoba. Był to miejscowy kelner, który zbyt blisko podszedł do ognia, by go lepiej obserwować.

Wynikowi pożaru zginęła jedna osoba. Był to miejscowy kelner, który zbyt blisko podszedł do ognia, by go lepiej obserwować.

Wynikowi pożaru zginęła jedna osoba. Był to miejscowy kelner, który zbyt blisko podszedł do ognia, by go lepiej obserwować.

Wynikowi pożaru zginęła jedna osoba. Był to miejscowy kelner, który zbyt blisko podszedł do ognia, by go lepiej obserwować.

Wynikowi pożaru zginęła jedna osoba. Był to miejscowy kelner, który zbyt blisko podszedł do ognia, by go lepiej obserwować.



# BRAMY GARAZOWE

drewniane, o wymiarach 200x290 cm,  
z osadzeniem, w cenie około 5.200 zł

## cyklinowanie i lakierowanie parkietów

WYKONUJE na zamówienia osób  
prywatnych - Zakład Usługowy  
Krakowskich Zakładów Usługowych

„Renowacja” - Kraków, ul. Lubelska 17, tel. 318-37

K-4975

ZAKŁADY PRZEMYSŁU CUKIERNICZEGO „WAWEL”  
w KRAKOWIE, ul. MASARSKA 6/8

## zatrudnią

### natychmiast:

- PRACOWNIKÓW (kobiety i mężczyźni) do produkcji wyrobów cukierniczych
- MĘŻCZYŹN do prac magazynowych.

Pracownikom zapewnia się:

- ▲ wynagrodzenie wg Układu Zbiorowego Pracy pracowników przemysłu spożywczego
- ▲ inne świadczenia - (ubrania robocze i ochronne, wczasy pracownicze, kolonie dla dzieci, posiłki regeneracyjne, obiady w stołówce itp.).

Zgłoszenia przyjmuje i szczegółowych informacji udziela Dział Spraw Osobowych ZPC „Wawel” - Kraków, ul. Masarska 6, telefon 164-33 wewn. 19.

K-4811

WOJEWÓDZKA SPÓŁDZIELNIA MIESZKANIOWA  
w TARNOWIE

## zatrudni zaraz

pracowników do pracy w Zakładzie Obsługi  
Inwestycji oraz Pracowni Projektowej,

o specjalnościach:

- inż. ARCHITEKTÓW - z uprawnieniami
- inż. BUDOWNICTWA ŁADOWEGO - z uprawnieniami
- inż. INSTALACJI SANITARNYCH - z uprawnieniami
- inż. ELEKTRYKA - z uprawnieniami
- TECHNIKÓW BUDOWLANYCH - z uprawnieniami
- KOSZTORYSANTA.

Wynagrodzenie przewidziane Układem Zbiorowym Pracy Pracowników Spółdzielczości Budownictwa Mieszkaniowego.

Oferty przyjmuje oraz informacji udziela Wydział Spraw Pracowniczych Wojewódzkiej Spółdzielni Mieszkaniowej - Tarnów, ul. Sowińskiego nr 19, II piętro, pokój nr 20 i 21, codziennie w godzinach 7-15, telefon 30-01 do 30-05.

DYREKCJA ZESPOŁU SZKÓŁ BUDOWLANYCH  
ZBP „BUDOSTAL” w KRAKOWIE-NOWEJ HUCIE

## OGŁASZA WPISY

do Zasadniczej Szkoły Budowlanej  
na następujące kierunki:

Zawody o dwuletnim okresie nauki:

- ▲ MURARZ - wymagany wiek 15 lat
- ▲ BETONIARZ-ZBROJARZ - wymagany wiek 15 lat
- ▲ CIEŚLA BUDOWLANY - wymagany wiek 15 lat
- ▲ MONTER konstrukcji stalowych - wymagany wiek 16 lat.

Zawody o trzyletnim okresie nauki:

- ▲ ELEKTROMONTER - wymagany wiek 15 lat
- ▲ STOLARZ budowlany - wymagany wiek 15 lat
- ▲ ŚLUSARZ-SPAWACZ - wymagany wiek 16 lat.

Szkoła zapewnia:

- ▲ bezpłatne zakwaterowanie w internacie
- ▲ wyżywienie
- ▲ drugie śniadanie bezpłatne
- ▲ ubranie wyjściowe
- ▲ ubranie i obuwie robocze
- ▲ możliwość kontynuowania dalszej nauki w technikum wieczorowym, o kierunkach:
  - budownictwo ogólne
  - mechanik maszyn i urządzeń budowlanych
- ▲ zatrudnienie w przedsiębiorstwach Zjednoczenia Budownictwa Przemysłowego „Budostal”, w kraju i za granicą
- ▲ wynagrodzenie miesięczne w trakcie nauki, od 350 do 1.200 złotych
- ▲ bardzo duże możliwości uprawiania sportu, w różnych dyscyplinach.

Do podania należy dołączyć

- ▲ świadectwo ukończenia szkoły podstawowej
- ▲ świadectwo zdrowia
- ▲ kartę informacyjną ze szkoły podstawowej
- ▲ pięć fotografii.

Bliższych informacji udziela:

- sekretariat szkoły, 31-856 Kraków, os. Kościuszkowskie 2 - tel. 843-95 i 805-59, w godz. 7-15.

# ABSOLWENCI SZKÓŁ PODSTAWOWYCH!

KOMBINAT BUDOWNICTWA MIESZKANIOWEGO w KRAKOWIE  
osiedle TEATRALNE 9

## ogłasza WPISY

na rok szkolny 1979/80

do pierwszej klasy Zasadniczej Szkoły Budowlanej Przyzakładowej  
Filia w SKALE przy KBM

w zawodach:

- ◆ MONTAŻYSTA OBIEKTÓW
- ◆ MALARZ-TAPECIARZ (dla dziewcząt),
- ◆ ŚLUSARZ-MECHANIK
- ◆ CIEŚLA BUDOWLANY.

Warunki przyjęcia:

- ▲ ukończone 15 lat, a nie przekroczony 17 rok życia
- ▲ ukończenie VIII klasy szkoły podstawowej
- ▲ dobry stan zdrowia.

Wymagane dokumenty przy przyjęciu:

- ▲ podanie
- ▲ świadectwo z klasy VII i VIII szkoły podstawowej
- ▲ karta informacyjna ze szkoły podstawowej
- ▲ dowód osobisty rodzica lub odpis skrócony aktu urodzenia
- ▲ świadectwo zdrowia wydane przez lekarza szkolnego
- ▲ cztery fotografie.

Nauka w Zasadniczej Szkole Budowlanej trwa 2 lata. Uczniowie odbywają praktyczną naukę zawodu w zakładzie pracy 3 razy w tygodniu i otrzymują wynagrodzenie w wysokości: w I roku nauki - 520 zł, w drugim roku nauki - 1.200 zł.

W trakcie nauki uczniowie otrzymują bezpłatnie: ubranie robocze, sprzęt i narzędzia pracy, codzienne posiłki regeneracyjne oraz ubrania wyjściowe. - Gwarantuje się zakwaterowanie uczniów w internacie w Skale oraz w Krakowie-Plaszowie.

Podania należy składać osobiście lub przesiać pocztą. - Szczegółowych informacji udziela:

- Kombinat Budownictwa Mieszkaniowego w Krakowie-Nowa Huta, os. Teatralne 9 - Dział Kadr i Szkolenia, telefon 446-22 (wewn. 115) - oraz
- Filia Zasadniczej Szkoły Budowlanej w Skale, ul. Langiewicza, telefon 24.



KOMENDA 13-51 OCHOTNICZEGO HUFCA PRACY  
w TYCHACH, ul. OŚWIECIMSKA 400  
wraz z DYREKcją FABRYKI SAMOCHODÓW  
MAŁOLITRAŻOWYCH - ZAKŁAD NR 2 w TYCHACH

## ogłaszają dodatkowe przyjęcia kandydatów

(mężczyźni w wieku 18-22 lat)

do Stacjonarnego Ochotniczego Hufca Pracy.

Hufiec zapewnia:

- zdobycie popłatnych i poszukiwanych zawodów:
  - TŁOCZARZA w metalu - BLACHARZA karoseryjnego
  - ZGRZEWACZA - MALARZA LAKIERNIKA
  - MONTERA SAMOCHODOWEGO
  - KIEROWCY SAMOCHODOWEGO (jako zawodu pokrewnego - szkolenie we własnym Ośrodku Szkolenia Kierowców)
- odbycie szkolenia obronnego, z przeniesieniem do rezerwy
- możliwość kontynuowania nauki w Średnim Studium Zawodowym o kierunku ogólnomechanicznym oraz o specjalności eksploatacja pojazdów samochodowych i ciągnikowych
- bezpłatne zakwaterowanie w pokojach 2-3-osobowych
- umundurowanie organizacyjne (odpłatne w 50 proc.)
- korzystanie z urządzeń kulturalno-oświatowych i sportowych
- wyjazdy na atrakcyjne wycieczki krajowe i zagraniczne
- całodienne wyżywienie (za częściową odpłatnością)
- udział w licznych kółkach zainteresowań - muzycznych, fotograficznych, turystycznych i sportowych.

Warunki przyjęcia:

- ▲ posiadanie książeczki wojskowej z kategorią zdrowia A
- ▲ dowód osobisty z adnotacją dot. stałego miejsca zameldowania i zatrudnienia (przyjęcie lub zwolnienie)
- ▲ dobry stan zdrowia
- ▲ świadectwo pracy
- ▲ ostatnie świadectwo szkolne
- ▲ trzy zdjęcia typu legitymacyjnego.

Dojazd do OHP z Katowic autobusem linii podmiejskiej Nr 21 do Bierunia Starego lub linią nr 4 do Tych z przesiadką do FSM. Bieruń Stary.

ZGŁASZAJĄC SIĘ DO 13-51 OHP W TYCHACH przy FSM POLMO ZAKŁAD NR 2 - ZDOBEDZIESZ POSZUKIWANY, DOBRZE WYNAGRADZANY ZAWÓD I START ŻYCIOWY.

**UWAGA:** Zakład zatrudni również ABSOLWENTÓW z innych OHP, szkół zawodowych oraz MŁODZIEŻ pełnoletnią bez kwalifikacji - do przyuczenia w wyżej wymienionych zawodach, zapewniając zakwaterowanie, szkolenie zawodowe oraz korzystanie ze świadczeń socjalno-bytowych zakładu.

K-2540

NOWOHUCKIE PRZEDSIĘBIORSTWO  
INSTALACJI PRZEMYSŁOWYCH „MONTIN”  
KRAKÓW-ŁĘG, ul. CENTRALNA 51

## zatrudni zaraz:

- MONTERÓW rurociągów przemysłowych
- MONTERÓW rurociągów energetycznych
- KIEROWCÓW z I i II kategorią prawa jazdy
- ŚLUSARZY
- SPAWACZY
- MECHANIKÓW SAMOCHODOWYCH
- ŁADOWACZY.

Warunki pracy i płacy do omówienia w Dziale Zatrudnienia - Kraków, ul. Centralna 51, I piętro, pokój 104. - Możliwość wyjazdu na budowy zagraniczne.

WYTWÓRNIA WYROBÓW z LATEXU „POL-GUM”  
SPÓŁDZIELNIA PRACY, KRAKÓW, ul. SZLAK 42

## ZATRUDNI zaraz PRACOWNIKÓW KOBIETY i MĘŻCZYŹN

w zakładach produkcyjnych Spółdzielni  
w Krakowie, w Palczy i w Szarowie.

Warunki pracy i płacy do omówienia w Dziale Stażów Pracowniczych Spółdzielni - Kraków, ul. Raclawicka 54, telefon 380-24, w godzinach od 7 do 15.

K-5091



## UWAGA CHŁOPCY

- absolwenci  
klas ósmych!

MASZYNISTA LOKOMOTYWY ELEKTRYCZNEJ LUB SPALINOWEJ TO ZAWÓD DLA ODWAŻNYCH I ENERGICZNYCH, PASJONUJĄCYCH SIĘ TECHNIKĄ - ZAWÓD DAJĄCY WIELE EMOCJI!

Zawód ten możecie zdobyć w Zasadniczej Szkole Zawodowej dla Pracujących Samochodowni PKP w Krakowie, ul. Siemaszki nr 1 - która

## ogłasza WPISY

do klas pierwszych na rok szkolny 1979/80

w zawodach:

- ELEKTROMONTER taboru kolejowego
- MECHANIK URZĄDZEŃ KOLEJOWYCH
- o specjalnościach:
  - mechanik elektrycznych pojazdów trakcyjnych
  - mechanik spalinowych pojazdów trakcyjnych.

Ponadto szkoła prowadzi naukę w klasach o specjalnościach:

- ELEKTROMONTER - (praca w zespołach technicznych)
- ELEKTROMONTER TRAKCJI ELEKTRYCZNEJ - (praca w zespołach elektroenergetycznych służb)
- OPERATOR RUCHOWO - PRZEWOZOWY - (praca we wszystkich zespołach służby ruchu i handlowej).

Zajęcia szkolne odbywać się będą:

- ◆ w Samochodowni PKP w Krakowie, ul. Siemaszki nr 1

i w filiach szkoły:

- ◆ w Lokomotywni PKP w Krakowie-Prokocimiu
- ◆ w Lokomotywni PKP w Trzebini - gdzie jednocześnie prowadzony jest internat dla uczniów zamiejscowych.

Szczegółowych informacji o warunkach przyjęcia do szkoły i wynagrodzenia udziela i wpisy przyjmuje:

- sekretariat szkoły przy ul. Siemaszki 1 - (w godzinach 7-19), osobiście lub telefonicznie pod nr 270-22, wewn. 34-78. - Dojazd tramwajem lub autobusem do Nowego Kłenarza, a dalej 400 m pieszo ul. Prądnicza, następnie za wiaduktem kolejowym w prawo do Samochodowni PKP.

sekretariat filii szkoły z siedzibą przy Lokomotywni PKP w Krakowie-Prokocimiu - (w godzinach 8-14). Dojazd pociągiem do stacji Kraków-Bieżanów.

Referat Ogólny Lokomotywni PKP w Trzebini (w godzinach 8-14). Dojazd pociągiem do stacji Trzebini.

DYREKCJA REJONOWA KOLEI PAŃSTWOWYCH  
W KRAKOWIE

