

XX Sprawozdanie

Dyrekcji
 Uniwersyteckich dla Kobiet
 Im. A. Baranieckiego
 w Krakowie

za rok szkolny
 1919/20.



XX of *Journal*

Journal
of *Journal*
of *Journal*

Journal
1911



Zarząd i ciasto nauczające.

Kuratorja

z ramienia Sekcji Szkolnej Rady miejskiej

- D^r E. Banirowski, Dyrektor szkoły przemysłowej i przewodniczący.
- D^r J. Nowak, prof. Uniwersytetu.
- D^r W. Wasung, prof. szkoły przemysłowej.

Dyrektor

- D^r J. Rostafiński prof. Uniwersytetu cztom Akad. Umiej.
- Kierownik kursu artystycznego Leon Wysockiowski artyst. malars.

Sekretarka

Helena Tomaszewska

Profesorowie

- Prof. D^r W. Baran kustosz Muzeum Exart wykładał Historję powst. starożytną i średniow.
- Prof. J. Fuchs inspektor Tow. rol. wykładał Hodowlę trzawy.
- " D^r J. Flach prof. gimn. i literat wykładał Literaturę powszechną nowożytną i literaturę polską najnowszą.
- " D^r S. Harassek prof. gimn. wykładał Historję filozofii i Pedagogię.
- " D^r J. Jakóbiec prof. gimn. wykładał Pedagogię.
- " D^r W. Konopczyński prof. Uniw. Jag. wykładał Historję powst. nowożytną.
- " D^r J. Kopera Dyr. Muz. narod. wykładał o zwyczajach polskich.
- " D^r St. Kot prof. Uniw. Jag. wykładał Literaturę polską.
- " D^r J. Krajewski prof. gimn. wykładał Historję Polski.
- " J. Lorenz inspektor okręg. wykładał Przemysłnictwo i Kultywowanie owocow.
- " W. Malawski inspektor ogrod. wykładał Ogrodnictwo i Gleboznawstwo.
- " D^r Ks. Konstan. Michalski prof. Uniw. Jag. wykładał Etykę.
- " A Gramatyka - Ostrowska art. mal. wielolet. nauki rysunkow.
- " A Gles' prof. - Akad. Handl. wykładał Rachunkowość.
- " D^r J. Japeł Dyr. Bibl. Jag. wykładał Historję powst. starożytną.
- " J. Jariński inspektor Tow. rol. wykładał Hodowlę trzaw.
- " D^r J. Trüffer asyst. Uniw. Jag. wykładał o Szkodnikach ogrodowych.
- " L. Tugel art. rzekb. wielolet. nauki rzekby.

Prof. D^r Rostafiński prof. Univ. Jag. wykładał Wstęp do przyrody
i Biologję gospodarstwa

" D^r L. Skoczylas prof. gimn. i literat wykładał Literaturę polską XIX w.

" D^r J. Soltysik urzęd. Brok Szarb. wykładał Ekonomję

" D^r L. Sawicki prof. - Univ. Jag. wykładał Geografję Polski

" D^r St. Skimina prof. gimn. wykładał Literaturę starożytną

" M. Sukiewicz kustosz Muż. narod. wykładał Historję sztuki

" D^r K. Walter asyst. Univ. Jag. wykładał Chemję gospodarstwa

" L. Wyrobek prof. sem. nowoz. wykładał Hygienę, oficyumem

" D^r L. W. wykładał Wychowaniem i Ratowaniem w nagłych przypadkach

" D^r L. Kabielski doc. Univ. J. wykładał Hodowlę bydła
i mleczarstwo

Spis uczenic wydziałów naukowych

	I półrocze				II półrocze				Egzamina	
	Kursa		wych. Larocy	gospo Darscy	Kursa		wych. Larocy	gospo Darscy	Półna	Kwarta
	Literacki				Literacki					
I	II	I	II	I	II	I	I			
1. Barańska Łofja Ł.	1	—	—	—	—	—	—	—	S.	
2. Bętkowska Luźmilita	1	—	1	—	1	—	1	—	—	—
3. Bielańska Helena Ł.	—	—	—	1	—	—	—	—	—	—
4. Bochnackówna Łofja Ł.	1	—	1	—	1	—	1	—	—	—
5. Borkowska Marja N.	—	—	—	1	—	—	—	—	—	—
6. Brandówna Jadwiga N.	1	—	—	—	1	—	—	—	S.	—
7. Brzeźłówna Felicja N.	1	—	—	—	—	—	—	—	—	—
8. Budzyńska Marja Ł.	—	1	—	—	—	1	—	1	—	II D.
9. Burekówna Marja N.	1	—	—	—	1	—	—	—	S.	—
10. Chmurzanka Łofja Ł.	—	—	—	—	—	—	—	1	S.	—
11. Czernówna Ulbieta Ł.	—	—	—	1	—	—	—	1	—	II M.
12. Doboszyńska Jadwiga Ł.	1	—	—	—	1	—	—	—	S.	—
13. Dolńska Bronisława Ł.	—	1	—	—	—	1	—	—	S.	—
14. Drillerówna Franciszka N.	1	—	—	—	1	—	—	—	S.	—
15. Eibenschützówna Ema N.	—	1	—	—	—	1	—	—	S.	—
16. Flaumhaftówna Natalia Ł.	—	1	—	—	—	1	—	—	—	—
17. Friesówna Teofila N.	—	—	—	—	1	—	—	—	—	—
18. Frickmergerówna Karola Ł.	—	—	—	1	—	—	—	1	S.	—
19. Fuchsówna Helena N.	1	—	—	—	—	—	—	—	—	—
20. Gautier Treza Ł.	1	—	—	—	1	—	—	—	—	—
21. Geppertówna Helena N.	1	—	—	—	—	—	—	—	—	—
22. Gintowtówna Aleksandra Ł.	1	—	—	—	1	—	—	—	S.	—
23. Gorecka Janina Ł.	—	1	—	—	—	1	—	—	—	II D.
24. Grodzinska Ulbieta Ł.	—	1	—	1	—	1	—	1	—	—
25. Gutmanówna Karola Ł.	1	—	—	—	1	—	—	—	S.	—
26. Herbstówna Henryka N.	1	—	—	—	1	—	—	—	S.	—
27. Jachimska Łofja Ł.	1	—	1	—	1	—	1	—	—	—
28. Juerówna Treza Ł.	—	1	—	—	—	1	—	—	S.	—

	I półrocz				II półrocz				Czerwiec	
	Kursa				Kursa				Praca	Kasa
	Literackie		wych. gospo. własny		Literackie		wych. gospo. własny			
	I	II	I	I	I	II	I	I		
29. Karmeliówna Anna M.	1	-	-	-	-	-	-	-	S.	-
30. Krukowska Teresa Ł.	1	-	-	-	-	-	-	-	-	-
31. Krysinska Janina M.	-	1	-	-	-	-	-	-	-	-
32. Kwiattkowska Helena Ł.	1	-	1	-	1	-	1	-	S.	-
33. Landauówna Róża M.	-	1	-	-	-	1	-	-	-	-
34. Lederbergerówna Ernest.	1	-	-	-	1	-	-	-	S.	-
35. Leuchterówna Marja M.	-	1	-	-	-	-	-	-	-	-
36. Lipczyńska Beyleja Ł.	-	1	-	-	-	-	-	-	-	-
37. Lipska Matylda Ł.	-	-	-	-	-	-	-	1	-	-
38. Luniewska Marja Ł.	-	1	-	1	-	1	-	1	-	-
39. Mańkowska Marja Ł.	-	-	-	-	-	-	-	1	-	II
40. Mayerówna Marja M.	-	-	-	-	1	-	-	-	-	-
41. Minkowska Eugenia Ł.	1	-	1	-	1	-	1	-	S.	-
42. Modersówna Janina	-	-	-	-	-	-	-	1	S.	-
43. Modralska Halina	-	-	-	1	-	-	-	1	-	III M.
44. Nehmerówna Helena M.	1	-	-	-	1	-	-	-	-	-
45. Osadkowa Michalina Ł.	-	-	-	1	-	-	-	-	-	-
46. Opolowska Marja M.	-	-	-	1	-	-	-	-	-	-
47. Ossowska Wanda Ł.	-	1	-	-	-	1	-	-	S.	II
48. Normandyówna Regina	-	1	-	-	-	1	-	-	-	-
49. Papée Marja Ł.	-	-	-	1	-	-	-	1	-	III M.
50. Perelmanówna Ludwika Ł.	1	-	-	-	1	-	-	-	S.	-
51. Piłchardzińska Aleksandra Ł.	-	1	-	-	-	1	-	-	S.	I
52. Pimajorska Jadwiga Ł.	-	1	-	1	-	-	-	-	-	-
53. Pądziejowska Jadwiga Ł.	1	-	-	-	-	-	-	-	-	-
54. Rakowerówna Celina Ł.	1	-	-	-	-	-	-	-	-	-
55. Reibschneiderówna Berta M.	1	-	-	-	-	-	-	-	-	-
56. Rogaczówna Janina Ł.	1	-	1	-	1	-	-	-	S.	-

I półrocze

II półrocze

	Kursa									
	Literacki		wycho. dawczy	gospo. darczy	Literacki		wycho. dawczy	gospo. darczy		
	I	II	I	I	I	II	I	I		
58. Kollonowa Marja Ł.	1	-	-	-	1	-	-	-	S.	-
59. Kormarynowna Regina Ł.	1	-	-	-	-	-	-	-	S.	-
60. Rubinlichtowna Bimista wa Ł.	1	-	-	-	-	-	-	-	-	-
61. Kutowska Marja Ł.	-	1	-	-	-	1	-	-	-	-
62. Rybińska Halina Ł.	-	-	-	1	-	-	-	1	-	III M.
63. Saksowna Leonja Ł.	1	-	1	-	1	-	1	-	S.	-
64. Schamrothówna Marja Ł.	-	1	-	-	1	-	-	-	S.	-
65. Schleyenówna Marja Ł.	1	-	1	-	1	-	1	-	S.	-
66. Schreinerówna Ella N.	1	-	1	-	1	-	1	-	-	-
67. Stucikówna Emilia Ł.	-	1	-	-	-	1	-	-	-	III P.
68. Schüllerówna Marja Ł.	-	1	-	-	-	1	-	-	-	-
69. Stroynowska Jadwiga Ł.	-	-	-	1	-	-	-	1	S.	I
70. Targowska Hlenuja N.	-	-	-	1	-	-	-	1	-	III M.
71. Tarnowska M. Kofja Ł.	1	-	1	-	-	-	1	-	S.	-
72. Tyszkiewiczówna M. Kofja Ł.	-	1	-	-	-	1	-	-	S.	-
73. Wachstakówna Ida N.	1	-	-	-	-	-	-	-	-	-
74. Walchnowska Marja Ł.	1	-	-	-	-	-	-	-	-	-
75. Wassermanówna Mila N.	-	1	-	-	-	-	-	-	-	-
76. Weindling Cecylja N.	-	1	-	-	-	-	-	-	-	-
77. Wolfówna Lieba N.	-	1	-	-	-	-	-	-	S.	-
78. Zakrzewska Marja Ł.	-	1	-	-	-	1	-	-	-	-
79. Zaleska Marja Ł.	-	1	-	-	-	1	-	-	S.	-
80. Zdanowska Teresa N.	-	-	-	1	-	-	-	1	-	-

Spis użecnie wydziału artystycznego
K. oznacza lekeji rysunków Kk. wrebby.

- | | |
|---|--|
| <p>1. Bałicka Marya K.
2. Białkówna Marja K.
3. Bińska Leokadja K.
4. Biechanowska Janina K.
5. Durmiałkówna Stefania K.
6. Giegerówna Anna K.
7. Kaczarowska Marja K.
8. Konopińska Helena K.
9. Klipperówna Salomea K.
10. Krzetuska Hanna K.
11. Maternowska Anna K.
12. Moskalówna Marja K.
13. Neugebauerówna Marja K.</p> | <p>14. Rosenbeigerówna Stanisława K.
15. Schellerówna Julja K.
16. Schleichkornówna Jrena K.
17. Semkowiczówna Stanisława K.
18. Swaryczewska Janina K.
19. Sulikowska Wenantyna K.
20. Trzetrzewińska Krystyna K.
21. Wandererówna Luiska K.
22. Wonszkówna Marja K.
23. Łapatowiczówna Zofja K.
24. Łarańska Marja K.
25. Łmigrońówna Crestawa Kk.</p> |
|---|--|

Statystyka

W roku szkolnym 1919/20 zapisano się na kursa 163 osób, w tern użecnie zwyczajnych 50- nadzwyczajnych 30- hospitantek 58- artystek 25.- Użecnie zwyczajnych było w pierwszym półroczu 46- pozostało na drugi 34- przybyło w drugim półroczu 4- było w drugim półroczu 38.-

Chodziło wyłacznie na wydział literacki osób 46- na literacki i pedagogiczny 13- na literacki i artystyczny 2- na literacki i gospodarczy 7- wyłacznie na gospodarczy 13.- Chodziło więc na literacki ogółem 68, na pedagogiczny 13- na gospodarczy 20- na artystyczny 27.- Ł pomiędzy artystek chodziło na rysunki 23- a na wrebby 4 osoby.- Ł pomiędzy 163 zapisanych osób było katolickich 99- żydówiek 64.- Pochodkity: z Wielkopolski 2- z województwa Krakowskiego i Łwowskiego 123- z Kongresówki 29- z Kresów 8 z Francyi 1.

Egzamina i postępy

Z pomieszczy uczenia wyuczajnych chodzilo przez oba półroczia 34-tych
zdalo roczne egzamina 7, a 19 reżeciowo, z zapisanych tylko na
drugie półroczie 3 zdawaly półroczno egzamina. —

Z uczenic naukowczajnych dwie zdaly roczno egzamina i otrzy-
maly świadectwa, jedna z nich chaly Dyplom a 12 zdawalo re-
żeciowo. Z hospitantek zdawalo z obranych przedmiotow 6

Biorąc na jednostkę robót i przedmiot bylo na kursach w bież-
ącym roku 333 egzaminow. —

Wydano świadectw rocznych i półrocznych 16. — Dawnym
uczenicom 5, hospitantkom 5, artystkom 2.

Dyplomow Dwóch wydano 3. Matych Dyplomow 4.

Ogółem razem wydano świadectw 28 i Dyplomow 7 w cią-
gu bieżącego roku szkolnego. —

Kanowice otrzymaly Dyplomy

Budryńska Marja z r. 1919/20

Gorecka Janina " "

Schmidtówna Emilja " "

Mate Dyplomy

Czerwińska Elibiela " "

Murkiewska Halina " "

Papée Marja " "

Kubińska Helena " "

Targowska Henryka " "

ick

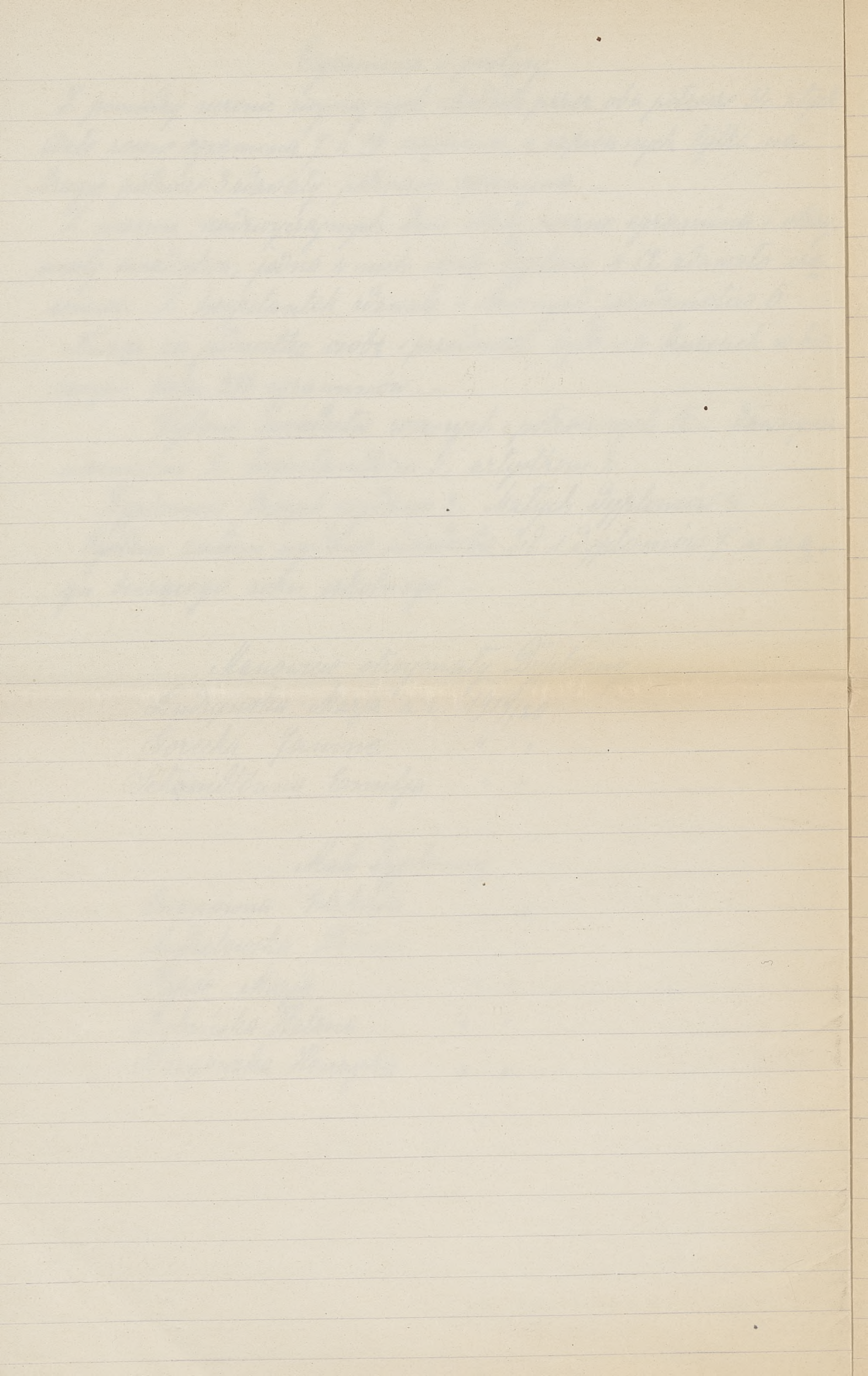
ly =

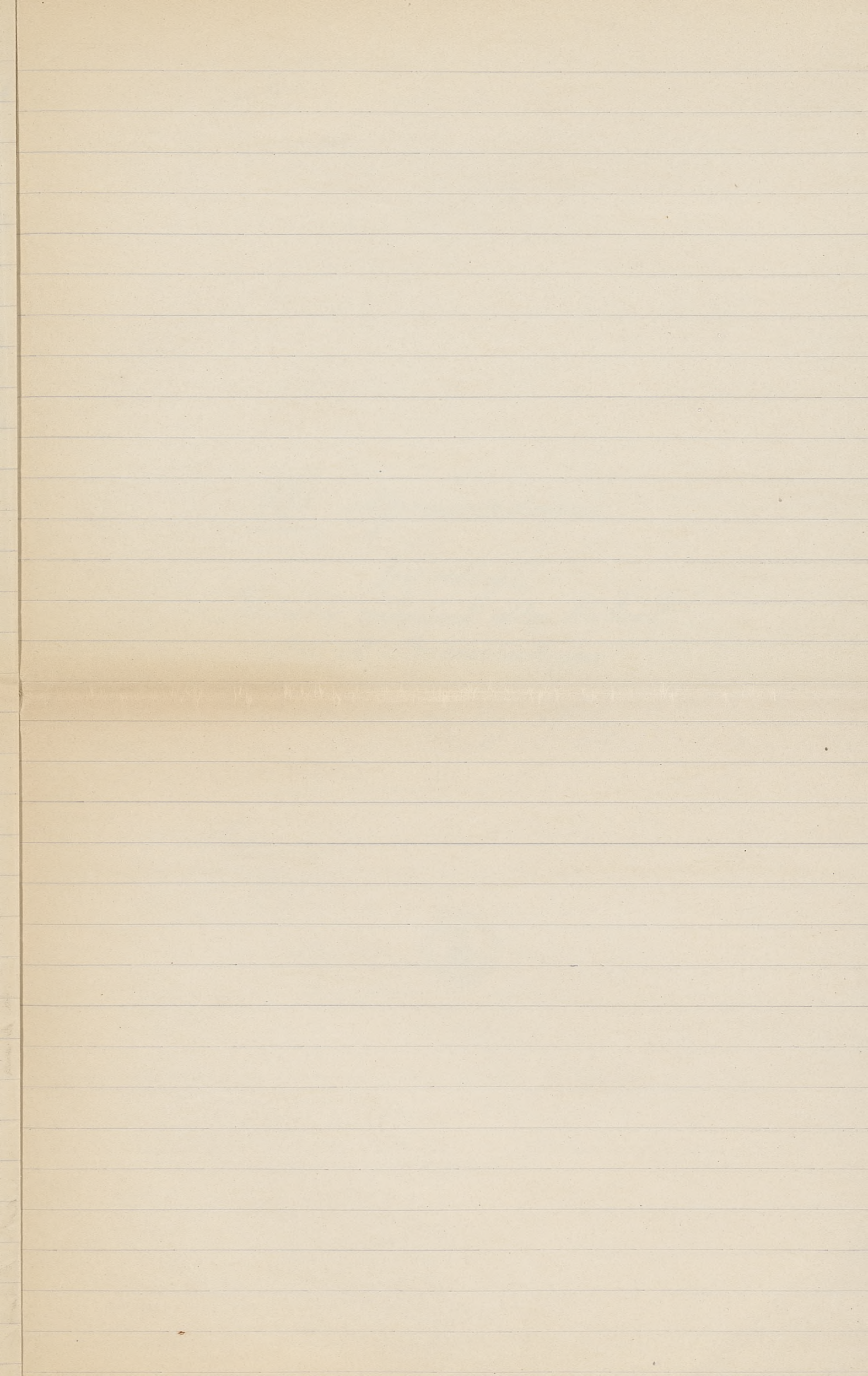
b =

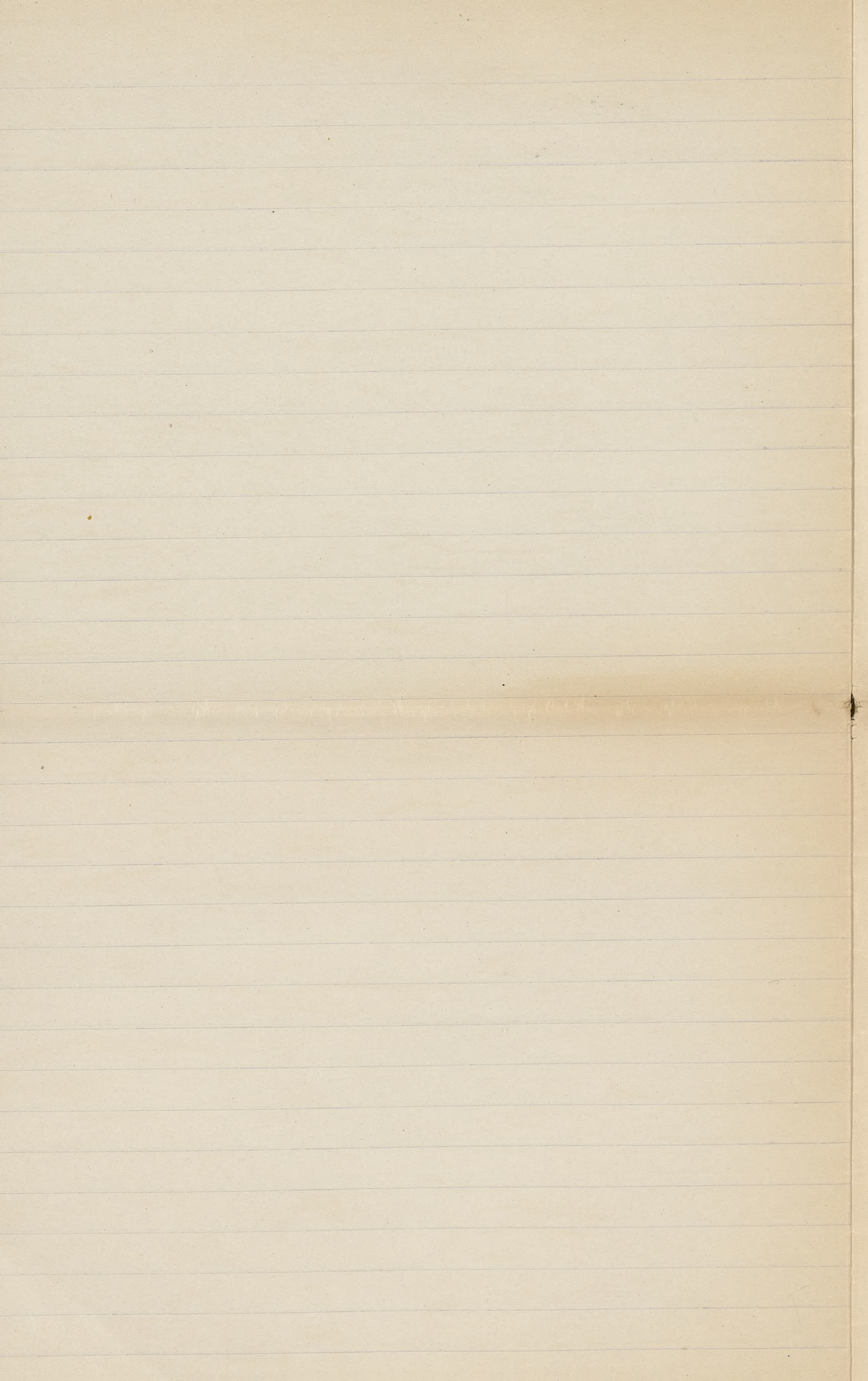
p =

n

=







III Sprawozdanie.

Dyrekcji
Kierownik wydziału dla Kobiet
p. An. Baraniewska
w Warszawie
za rok szkolny 1907/8



3031

11861